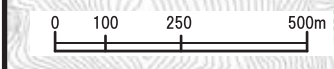


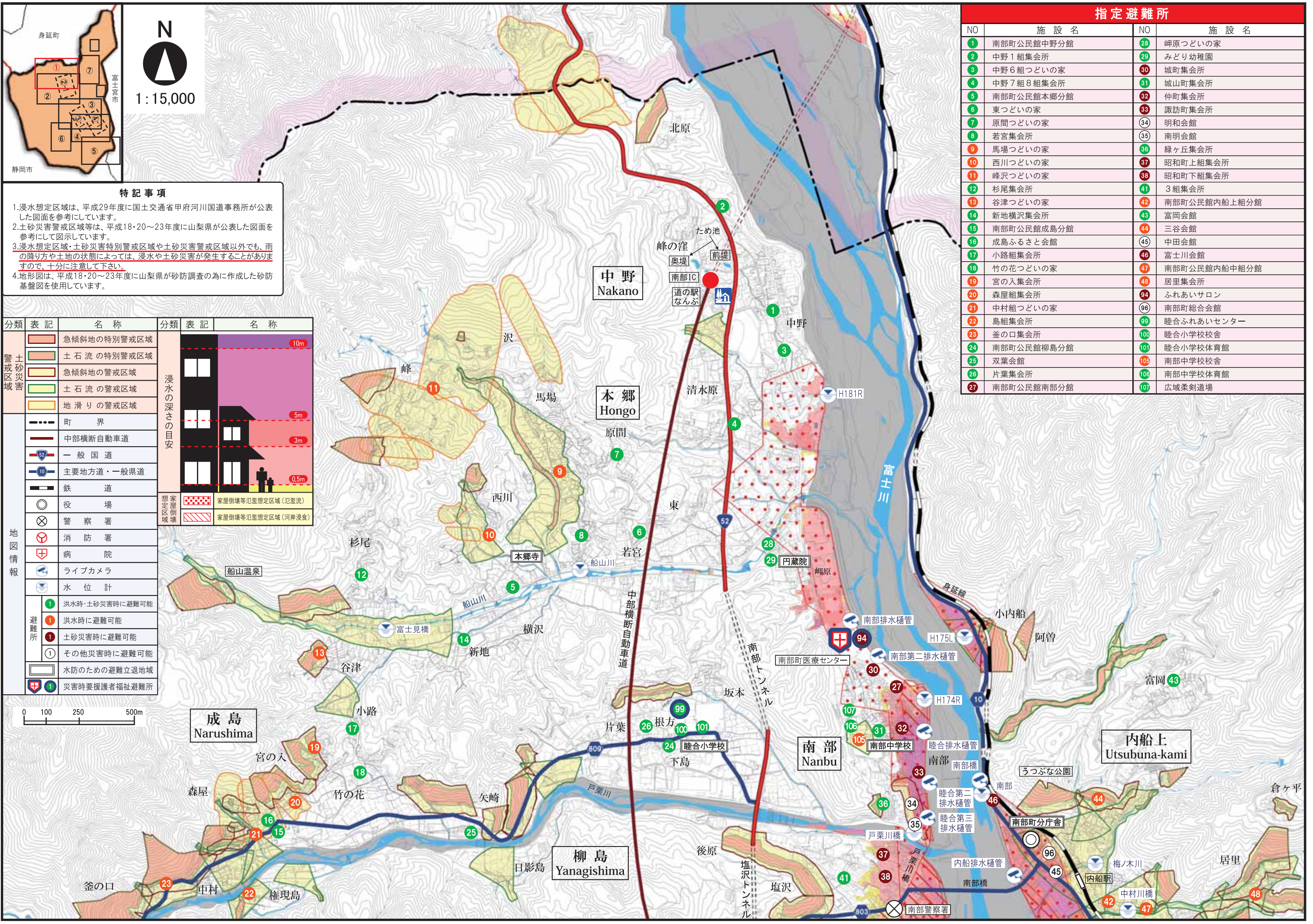
特記事項

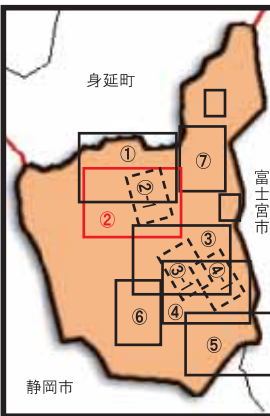
1. 浸水想定区域は、平成29年度に国土交通省甲府河川国道事務所が公表した図面を参考にしています。
2. 土砂災害警戒区域等は、平成18・20～23年度に山梨県が公表した図面を参考に図示しています。
3. 浸水想定区域・土砂災害特別警戒区域や土砂災害警戒区域以外でも、雨の降り方や土地の状態によっては、浸水や土砂災害が発生することがありますので、十分に注意して下さい。
4. 地形図は、平成18・20～23年度に山梨県が砂防調査の為に作成した砂防基礎図を使用しています。

分類	表記	名称	分類	表記	名称	
警戒区域		急傾斜地の特別警戒区域	浸水の深さの目安		10m	
		土石流の特別警戒区域			9m	
		急傾斜地の警戒区域			3m	
		土石流の警戒区域			0.5m	
		地滑りの警戒区域				
地図情報		町界		想定区域		家屋倒壊等氾濫想定区域(氾濫流)
		中部横断自動車道				家屋倒壊等氾濫想定区域(河岸浸食)
		一般国道		避難所		洪水時・土砂災害時に避難可能
		主要地方道・一般県道				洪水時に避難可能
		鉄道路				土砂災害時に避難可能
		役場			その他災害時に避難可能	
		警察署			水防のための避難立退地域	
		消防署			災害時要援護者福祉避難所	
		病院				
		ライブカメラ				
		水位計				
		1				
		1				
		1				
		1				



指定避難所			
NO	施設名	NO	施設名
1	南部町公民館中野分館	28	岬原つどいの家
2	中野1組集会所	29	みどり幼稚園
3	中野6組つどいの家	30	城町集会所
4	中野7組8組集会所	31	城山町集会所
5	南部町公民館本郷分館	32	仲町集会所
6	東つどいの家	33	諏訪町集会所
7	原間つどいの家	34	明和会館
8	若宮集会所	35	南明会館
9	馬場つどいの家	36	緑ヶ丘集会所
10	西川つどいの家	37	昭和町上組集会所
11	峰沢つどいの家	38	昭和町下組集会所
12	杉尾集会所	41	3組集会所
13	谷津つどいの家	42	南部町公民館内船上組分館
14	新地横沢集会所	43	富岡会館
15	南部町公民館成島分館	44	三谷会館
16	成島ふるさと会館	45	中田会館
17	小路組集会所	46	富士川会館
18	竹の花つどいの家	47	南部町公民館内船中組分館
19	宮の入集会所	48	居里集会所
20	森屋組集会所	94	ふれあいサロン
21	中村組つどいの家	96	南部町総合会館
22	島組集会所	99	睦合ふれあいセンター
23	釜の口集会所	100	睦合小学校校舎
24	南部町公民館柳島分館	101	睦合小学校体育館
25	双葉会館	105	南部中学校校舎
26	片葉集会所	106	南部中学校体育館
27	南部町公民館南部分館	107	広域柔剣道場

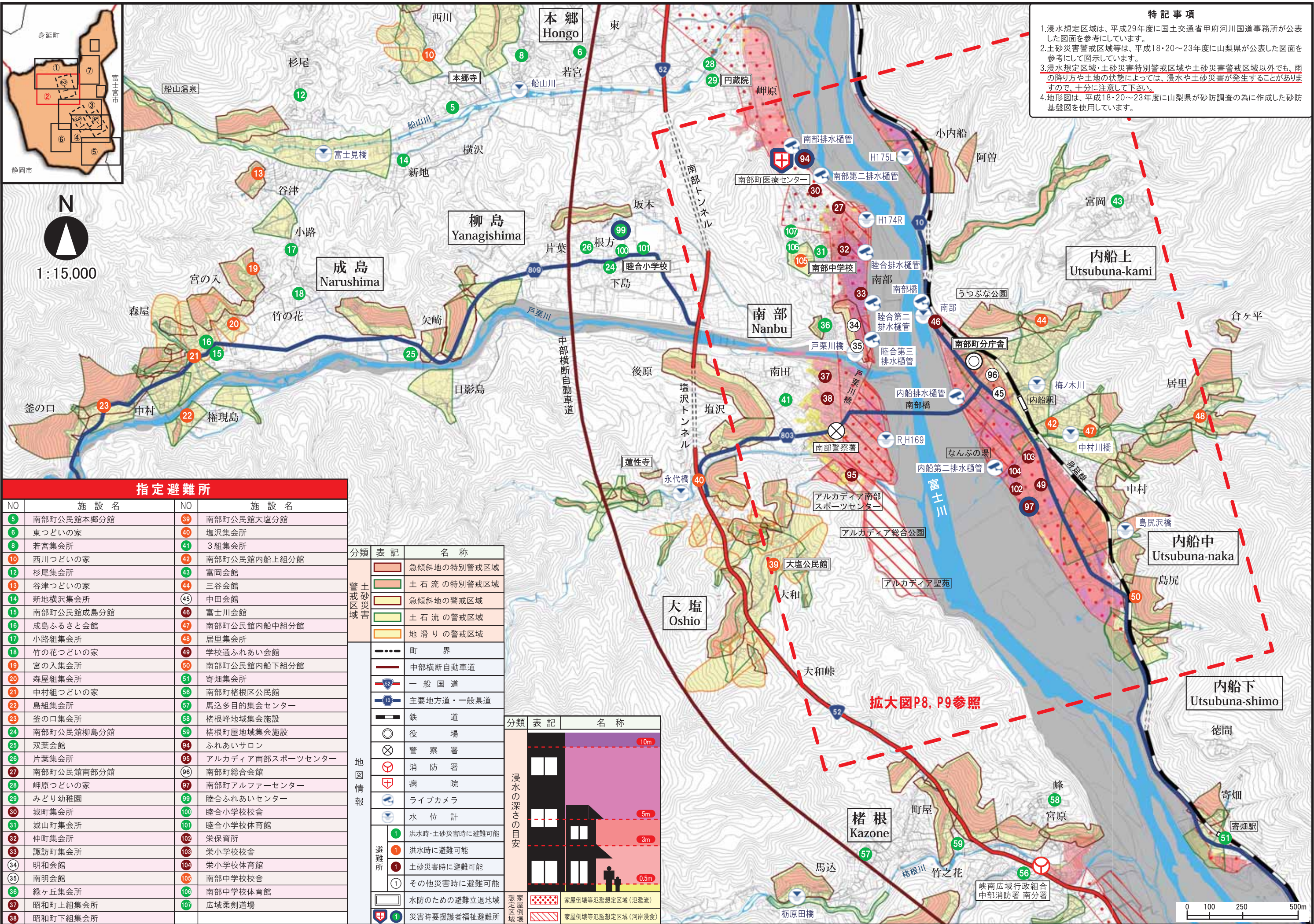




N
1:15,000

特記事項

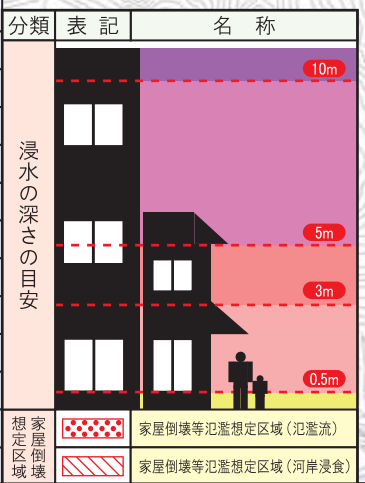
1. 浸水想定区域は、平成29年度に国土交通省甲府河川国道事務所が公表した図面を参考にしています。
2. 土砂災害警戒区域等は、平成18・20～23年度に山梨県が公表した図面を参考にしています。
3. 浸水想定区域・土砂災害特別警戒区域や土砂災害警戒区域以外でも、雨の降り方や土地の状態によっては、浸水や土砂災害が発生することがありますので、十分に注意して下さい。
4. 地形図は、平成18・20～23年度に山梨県が砂防調査の為に作成した砂防基盤図を使用しています。



指定避難所

NO	施設名	NO	施設名
5	南部町公民館本郷分館	39	南部町公民館大塩分館
6	東つどいの家	40	塩沢集会所
8	若宮集会所	41	3組集会所
10	西川つどいの家	42	南部町公民館内船上組分館
12	杉尾集会所	43	富岡会館
13	谷津つどいの家	44	三谷会館
14	新地横沢集会所	45	中田会館
15	南部町公民館成島分館	46	富士川会館
16	成島ふるさと会館	47	南部町公民館内船中組分館
17	小路組集会所	48	居里集会所
18	竹の花つどいの家	49	学校通ふれあい会館
19	宮の入集会所	50	南部町公民館内船上組分館
20	森屋組集会所	51	寄畑集会所
21	中村組つどいの家	52	南部町榎根区公民館
22	島組集会所	53	馬込多目的集会所センター
23	釜の口集会所	54	榎根峰地域集会所施設
24	南部町公民館柳島分館	55	榎根町屋地域集会所施設
25	双葉会館	56	ふれあいサロン
26	片葉集会所	57	アルカディア南部スポーツセンター
27	南部町公民館南部分館	58	南部町総合会館
28	岬原つどいの家	59	南部町アルファセンター
29	みどり幼稚園	60	睦合ふれあいセンター
30	城町集会所	61	睦合小学校校舎
31	城山町集会所	62	睦合小学校体育館
32	仲町集会所	63	栄保育所
33	諏訪町集会所	64	栄小学校校舎
34	明和会館	65	栄小学校体育館
35	南明会館	66	南部中学校校舎
36	緑ヶ丘集会所	67	南部中学校体育館
37	昭和町上組集会所	68	広域柔剣道場
38	昭和町下組集会所		

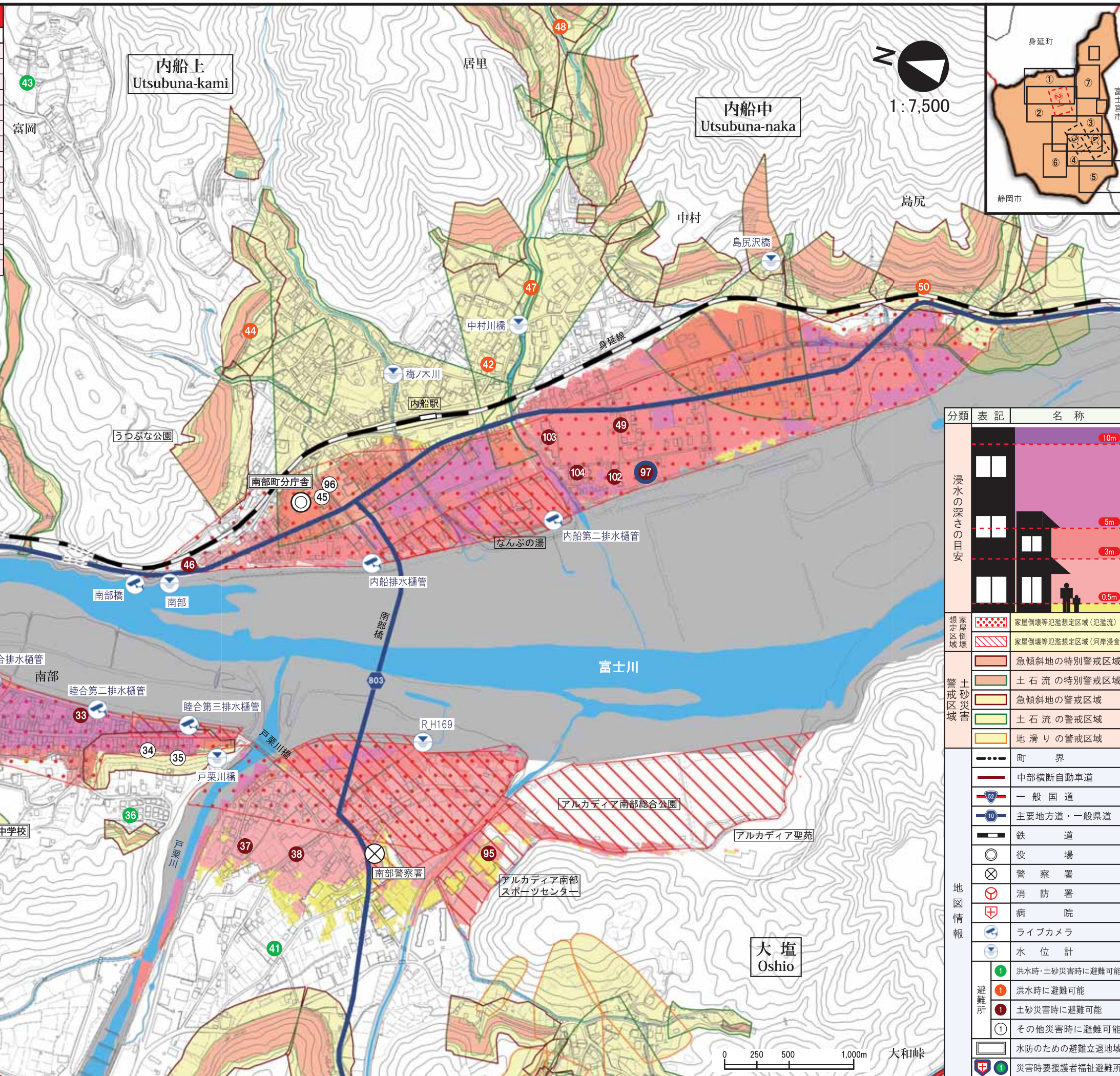
分類	表記	名称
警戒区域 土砂災害		急傾斜地の特別警戒区域
		土石流の特別警戒区域
		急傾斜地の警戒区域
		土石流の警戒区域
警戒区域 地滑り		地滑りの警戒区域
		町界
地図情報		中部横断自動車道
		一般国道
		主要地方道・一般県道
		鉄道
		役場
避難所		警察署
		消防署
		病院
		ライブカメラ
		水位計
		洪水時・土砂災害時に避難可能
		洪水時に避難可能
	土砂災害時に避難可能	
	その他災害時に避難可能	
浸水想定区域		家屋倒壊等氾濫想定区域(氾濫流)
		家屋倒壊等氾濫想定区域(河岸浸食)



0 100 250 500m

指定避難所

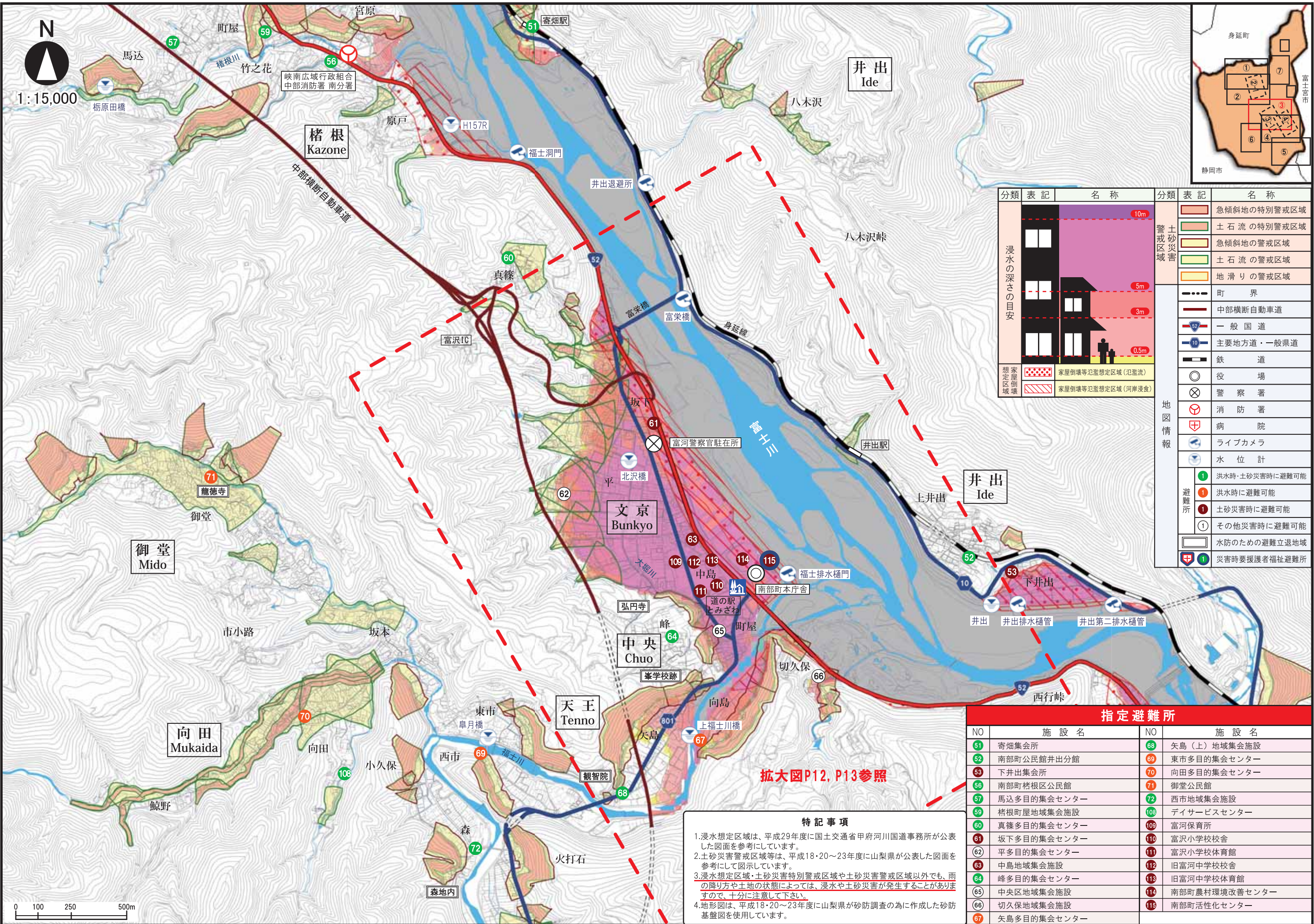
NO	施設名	NO	施設名
27	南部町公民館南部分館	46	富士川会館
30	城町集会所	47	南部町公民館内船中組分館
31	城山町集会所	48	居里集会所
32	仲町集会所	49	学校通ふれあい会館
33	諏訪町集会所	50	南部町公民館内船下組分館
34	明和会館	94	ふれあいサロン
35	南明会館	95	アルカディア南部スポーツセンター
36	緑ヶ丘集会所	96	南部町総合会館
37	昭和町上組集会所	97	南部町アルファセンター
38	昭和町下組集会所	102	栄保育所
41	3組集会所	103	栄小学校校舎
42	南部町公民館内船上組分館	104	栄小学校体育館
43	富岡会館	105	南部中学校校舎
44	三谷会館	106	南部中学校体育館
45	中田会館	107	広域柔剣道場



分類	表記	名称
浸水の深さの目安		10m
		5m
家屋倒壊等氾濫想定区域		家屋倒壊等氾濫想定区域(氾濫流)
		家屋倒壊等氾濫想定区域(河岸浸食)
土砂災害警戒区域		急傾斜地の特別警戒区域
		土石流の特別警戒区域
		急傾斜地の警戒区域
		土石流の警戒区域
		地滑りの警戒区域
地図情報		町界
		中部横断自動車道
		一般国道
		主要地方道・一般県道
		鉄道
		役場
		警察署
		消防署
		病院
		ライブカメラ
	水位計	
避難所		洪水時・土砂災害時に避難可能
		洪水時に避難可能
		土砂災害時に避難可能
		その他災害時に避難可能
		水防のための避難立退地域
	災害時要援護者福祉避難所	

特記事項

1. 浸水想定区域は、平成29年度に国土交通省甲府河川国道事務所が公表した図面を参考にしてしています。
2. 土砂災害警戒区域等は、平成18・20～23年度に山梨県が公表した図面を参考にして図示しています。
3. 浸水想定区域・土砂災害特別警戒区域や土砂災害警戒区域以外でも、雨の降り方や土地の状態によっては、浸水や土砂災害が発生することがありますので、十分に注意して下さい。
4. 地形図は、平成18・20～23年度に山梨県が砂防調査の為に作成した砂防基盤図を使用しています。



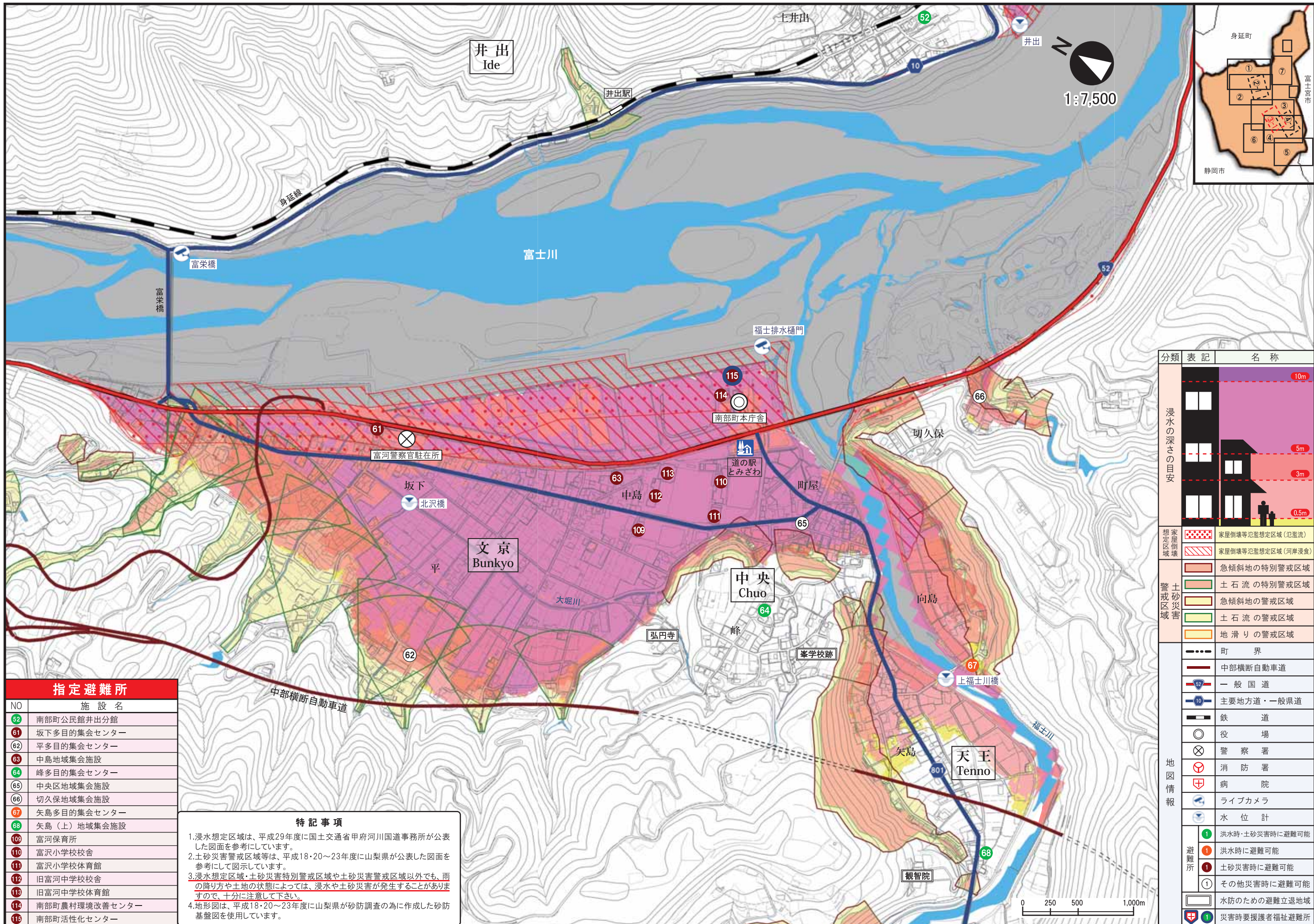
分類	表記	名称	分類	表記	名称
警 戒 区 域		急傾斜地の特別警戒区域	土 砂 災 害		急傾斜地の特別警戒区域
		土石流の特別警戒区域			土石流の特別警戒区域
		急傾斜地の警戒区域			急傾斜地の警戒区域
		土石流の警戒区域			土石流の警戒区域
		地滑りの警戒区域			地滑りの警戒区域
地 図 情 報		町 界		浸水の深さの目安	10m
		中部横断自動車道		浸水の深さの目安	5m
		一般国道		浸水の深さの目安	3m
		主要地方道・一般県道		浸水の深さの目安	0.5m
		鉄 道		想定区域	家屋倒壊等氾濫想定区域(氾濫流)
		役 場		想定区域	家屋倒壊等氾濫想定区域(河岸浸食)
		警 察 署		避難所	① 洪水時に避難可能
		消 防 署		避難所	② 土砂災害時に避難可能
		病 院		避難所	③ 土砂災害時に避難可能
		ライブカメラ		避難所	④ その他災害時に避難可能
	水 位 計		避難所	⑤ 水防のための避難立退地域	
			避難所	⑥ 災害時要援護者福祉避難所	

指定避難所			
NO	施設名	NO	施設名
51	寄畑集会所	68	矢島(上)地域集会施設
52	南部町公民館井出分館	69	東市多目的集会センター
53	下井出集会所	70	向田多目的集会センター
56	南部町栲根区公民館	71	御堂公民館
57	馬込多目的集会センター	72	西市地域集会施設
59	栲根町屋地域集会施設	108	デイサービスセンター
60	真篠多目的集会センター	109	富河保育所
61	坂下多目的集会センター	110	富沢小学校校舎
62	平多目的集会センター	111	富沢小学校体育館
63	中島地域集会施設	112	旧富河中学校校舎
64	峰多目的集会センター	113	旧富河中学校体育館
65	中央区地域集会施設	114	南部町農村環境改善センター
66	切久保地域集会施設	115	南部町活性化センター
67	矢島多目的集会センター		

特記事項

1. 浸水想定区域は、平成29年度に国土交通省甲府河川国道事務所が公表した図面を参考にしています。
2. 土砂災害警戒区域等は、平成18・20～23年度に山梨県が公表した図面を参考に図示しています。
3. 浸水想定区域・土砂災害特別警戒区域や土砂災害警戒区域以外でも、雨の降り方や土地の状態によっては、浸水や土砂災害が発生することがありますので、十分に注意して下さい。
4. 地形図は、平成18・20～23年度に山梨県が砂防調査の為に作成した砂防基盤図を使用しています。

拡大図P12, P13参照

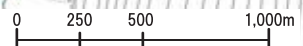


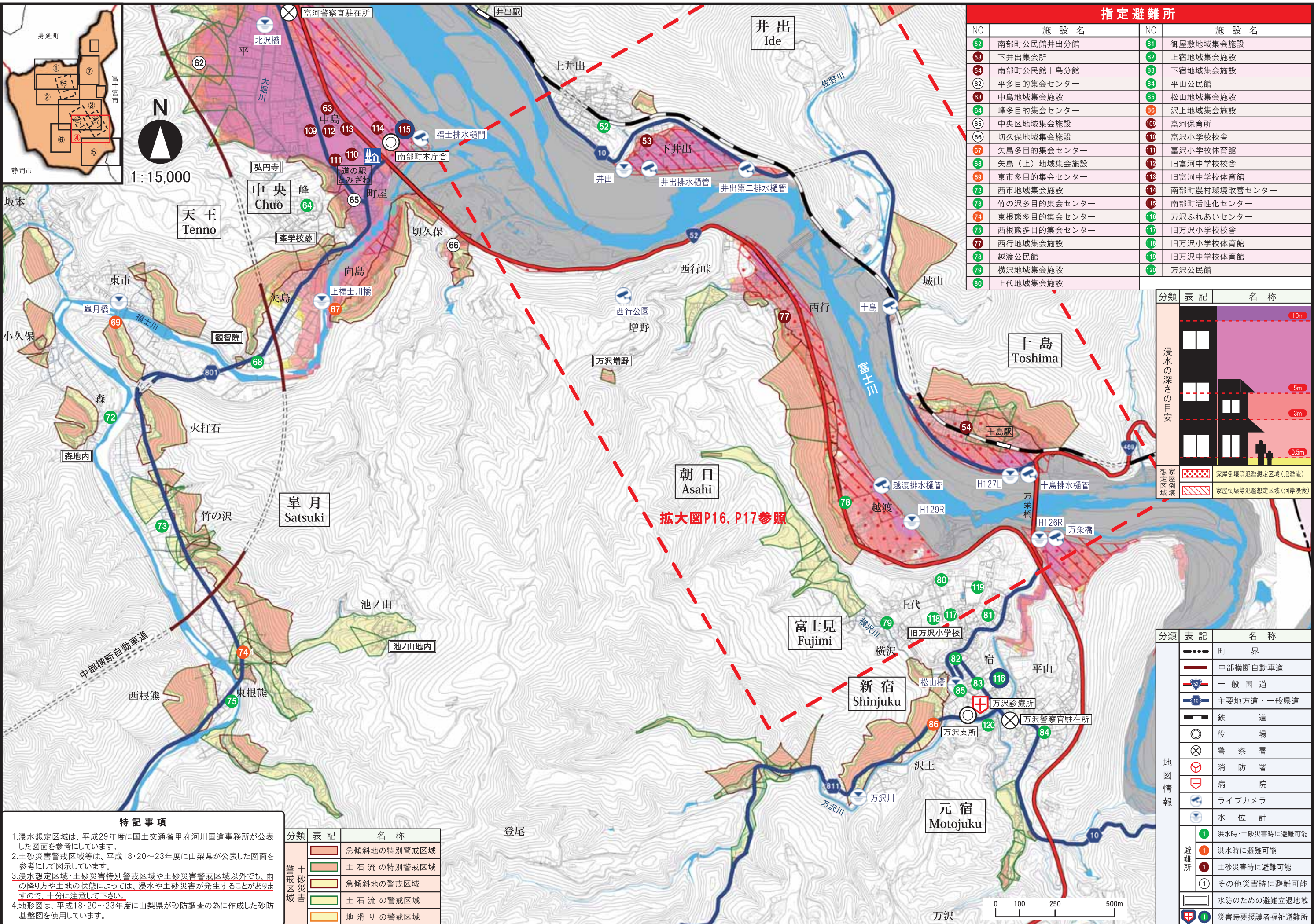
指定避難所	
NO	施設名
52	南部町公民館井出分館
61	坂下多目的集会センター
62	平多目的集会センター
63	中島地域集会施設
64	峰多目的集会センター
65	中央区地域集会施設
66	切久保地域集会施設
67	矢島多目的集会センター
68	矢島(上)地域集会施設
109	富河保育所
110	富沢小学校校舎
111	富沢小学校体育館
112	旧富河中学校校舎
113	旧富河中学校体育館
114	南部町農村環境改善センター
115	南部町活性化センター

特記事項

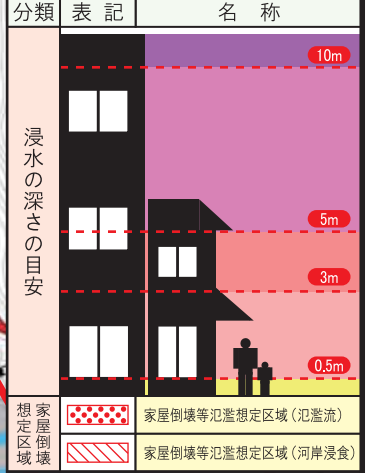
1. 浸水想定区域は、平成29年度に国土交通省甲府河川国道事務所が公表した図面を参考にしています。
2. 土砂災害警戒区域等は、平成18・20～23年度に山梨県が公表した図面を参考にして図示しています。
3. 浸水想定区域・土砂災害特別警戒区域や土砂災害警戒区域以外でも、雨の降り方や土地の状態によっては、浸水や土砂災害が発生することがありますので、十分に注意して下さい。
4. 地形図は、平成18・20～23年度に山梨県が砂防調査の為に作成した砂防基盤図を使用しています。

分類	表記	名称
浸水の深さの目安		10m
		5m
家屋倒壊等氾濫想定区域		家屋倒壊等氾濫想定区域(河川浸食)
		家屋倒壊等氾濫想定区域(河岸浸食)
土砂災害警戒区域		急傾斜地の特別警戒区域
		土石流の特別警戒区域
		急傾斜地の警戒区域
		土石流の警戒区域
		地滑りの警戒区域
地図情報		町界
		中部横断自動車道
		一般国道
		主要地方道・一般県道
		鉄道
		役場
		警察署
		消防署
		病院
		ライブカメラ
避難所		洪水時・土砂災害時に避難可能
		洪水時に避難可能
		土砂災害時に避難可能
		その他災害時に避難可能
		水防のための避難立退地域
	災害時要援護者福祉避難所	





指定避難所			
NO	施設名	NO	施設名
52	南部町公民館井出分館	81	御屋敷地域集会所
53	下井出集会所	82	上宿地域集会所
54	南部町公民館十島分館	83	下宿地域集会所
62	平多目的集会所	84	平山公民館
63	中島地域集会所	85	松山地域集会所
64	峰多目的集会所	86	沢上地域集会所
65	中央区地域集会所	109	富河保育所
66	切久保地域集会所	110	富沢小学校校舎
67	矢島多目的集会所	111	富沢小学校体育館
68	矢島(上)地域集会所	112	旧富河中学校校舎
69	東市多目的集会所	113	旧富河中学校体育館
72	西市地域集会所	114	南部町農村環境改善センター
73	竹の沢多目的集会所	115	南部町活性化センター
74	東根熊多目的集会所	116	万沢ふれあいセンター
75	西根熊多目的集会所	117	旧万沢小学校校舎
77	西行地域集会所	118	旧万沢小学校体育館
78	越渡公民館	119	旧万沢中学校体育館
79	横沢地域集会所	120	万沢公民館
80	上代地域集会所		

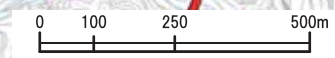


分類	表記	名称
町界		町界
中部横断自動車道		中部横断自動車道
一般国道		一般国道
主要地方道・一般県道		主要地方道・一般県道
鉄道		鉄道
役場		役場
警察署		警察署
消防署		消防署
病院		病院
ライブカメラ		ライブカメラ
水位計		水位計
避難所		洪水時・土砂災害時に避難可能
		洪水時に避難可能
		土砂災害時に避難可能
		その他災害時に避難可能
		水防のための避難退避地域
災害時要援護者福祉避難所		災害時要援護者福祉避難所

特記事項

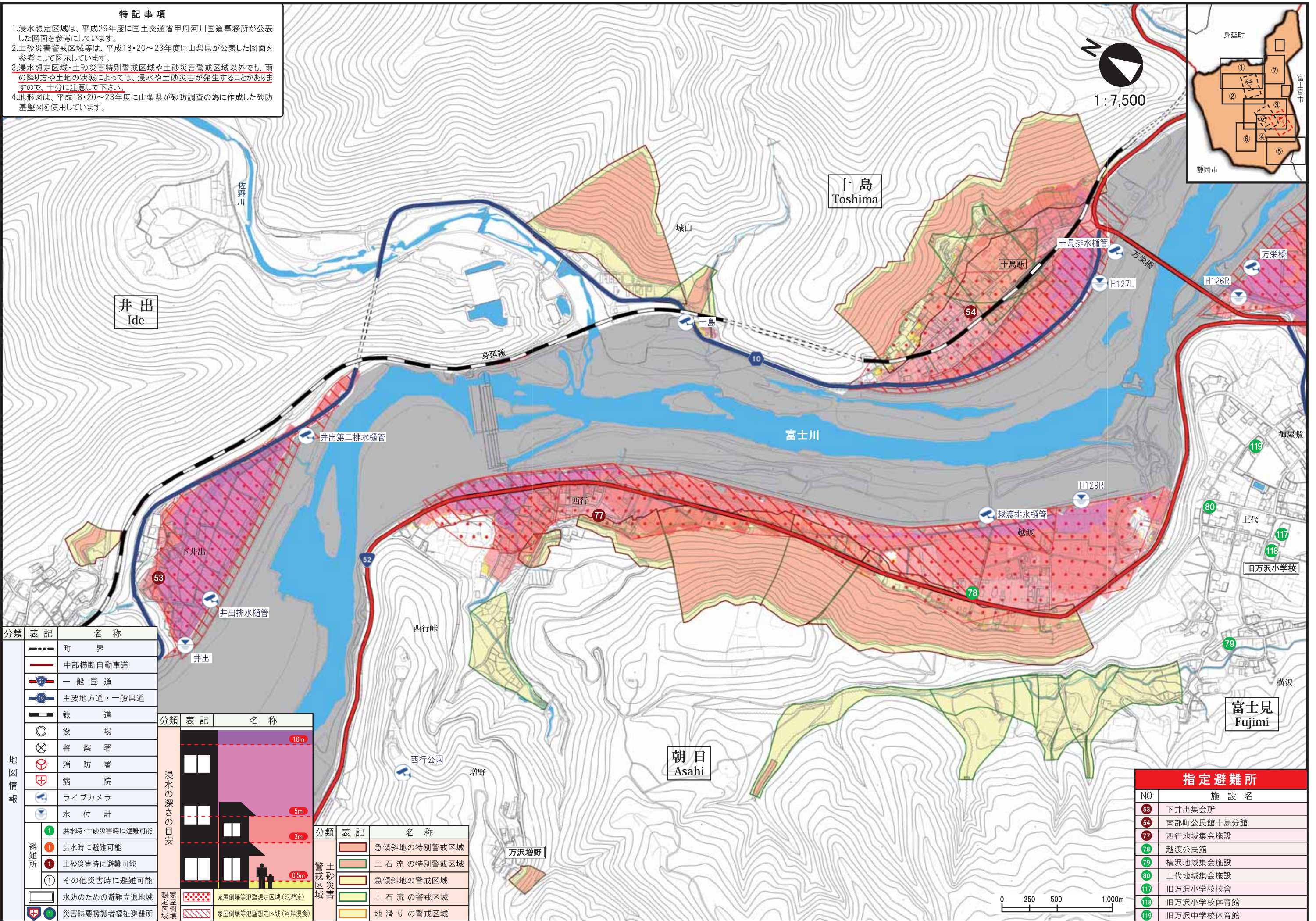
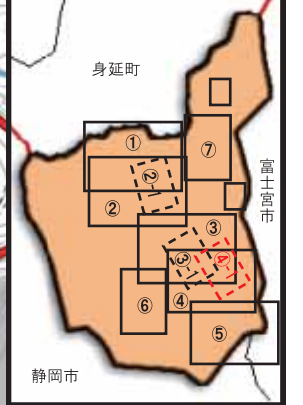
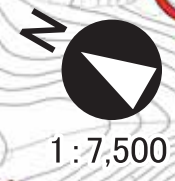
1. 浸水想定区域は、平成29年度に国土交通省甲府河川国道事務所が公表した図面を参考にしています。
2. 土砂災害警戒区域等は、平成18・20～23年度に山梨県が公表した図面を参考にしています。
3. 浸水想定区域・土砂災害特別警戒区域や土砂災害警戒区域以外でも、雨の降り方や土地の状態によっては、浸水や土砂災害が発生することがありますので、十分に注意して下さい。
4. 地形図は、平成18・20～23年度に山梨県が砂防調査の為に作成した砂防基盤図を使用しています。

分類	表記	名称
土砂災害警戒区域		急傾斜地の特別警戒区域
		土石流の特別警戒区域
		急傾斜地の警戒区域
		土石流の警戒区域
		地滑りの警戒区域



特記事項

1. 浸水想定区域は、平成29年度に国土交通省甲府河川国道事務所が公表した図面を参考にしています。
2. 土砂災害警戒区域等は、平成18・20～23年度に山梨県が公表した図面を参考に図示しています。
3. 浸水想定区域・土砂災害特別警戒区域や土砂災害警戒区域以外でも、雨の降り方や土地の状態によっては、浸水や土砂災害が発生することがありますので、十分に注意して下さい。
4. 地形図は、平成18・20～23年度に山梨県が砂防調査の為に作成した砂防基盤図を使用しています。



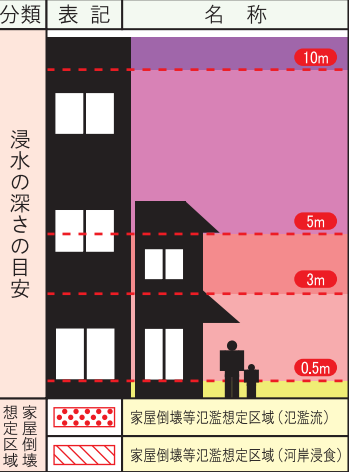
井出
Ide

十島
Toshima

富士見
Fujimi

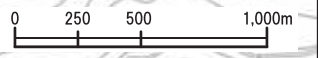
朝日
Asahi

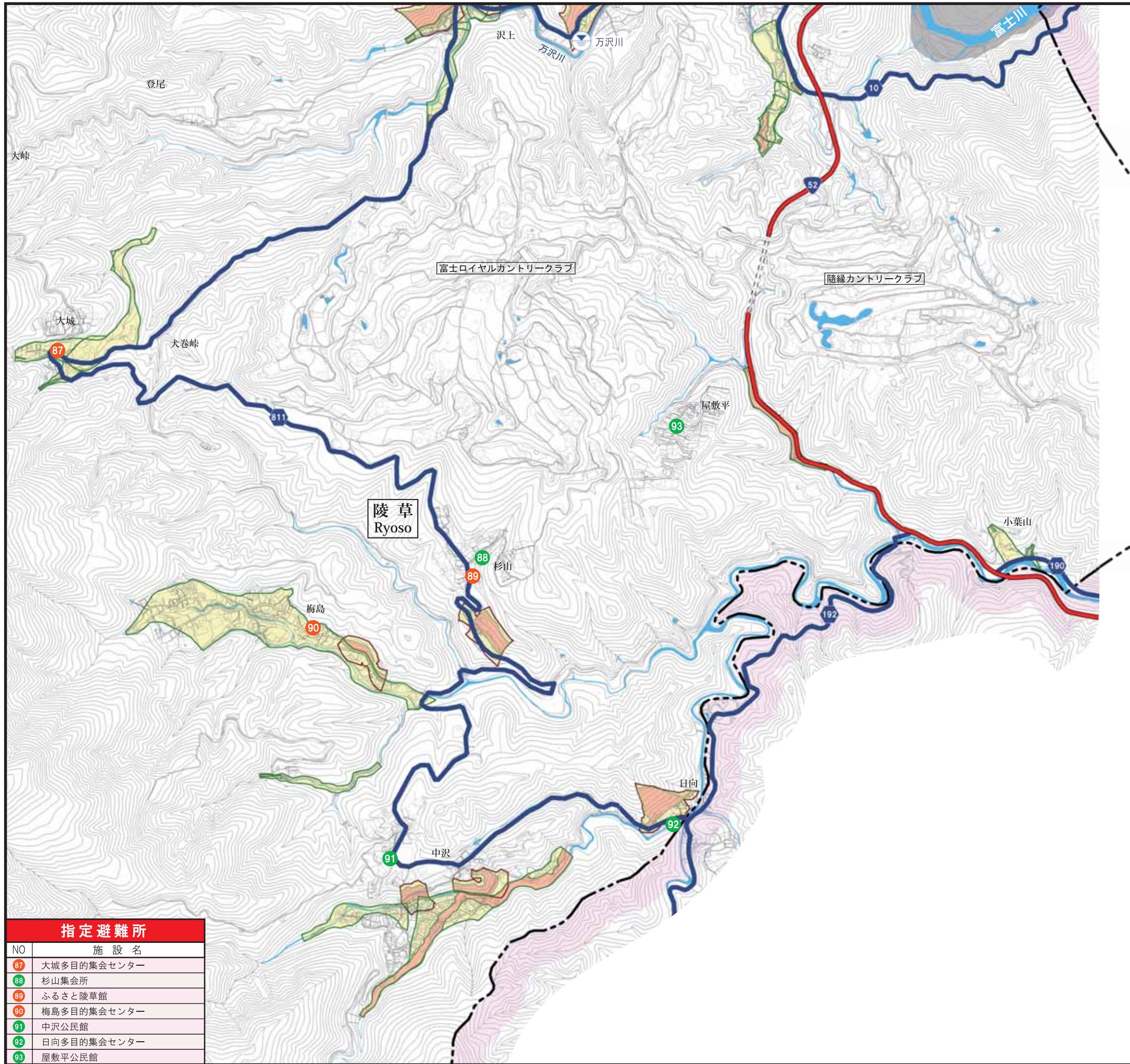
分類	表記	名称
---	---	町界
—	—	中部横断自動車道
52	52	一般国道
10	10	主要地方道・一般県道
—	—	鉄道
○	○	役場
⊗	⊗	警察署
⊕	⊕	消防署
⊕	⊕	病院
📷	📷	ライブカメラ
📏	📏	水位計



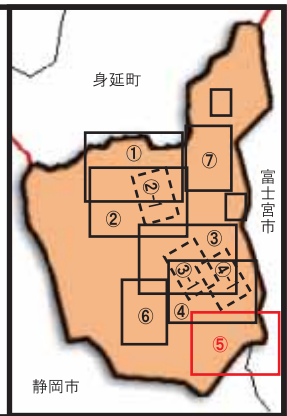
分類	表記	名称
🟠	🟠	急傾斜地の特別警戒区域
🟡	🟡	土石流の特別警戒区域
🟢	🟢	急傾斜地の警戒区域
🟠	🟠	土石流の警戒区域
🟡	🟡	地滑りの警戒区域

指定避難所	
NO	施設名
53	下井出集会所
54	南部町公民館十島分館
77	西行地域集会施設
78	越渡公民館
79	横沢地域集会施設
80	上地域集会施設
117	旧万沢小学校校舎
118	旧万沢小学校体育館
119	旧万沢中学校体育館





N
1:14,000

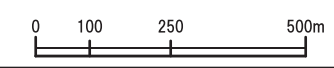


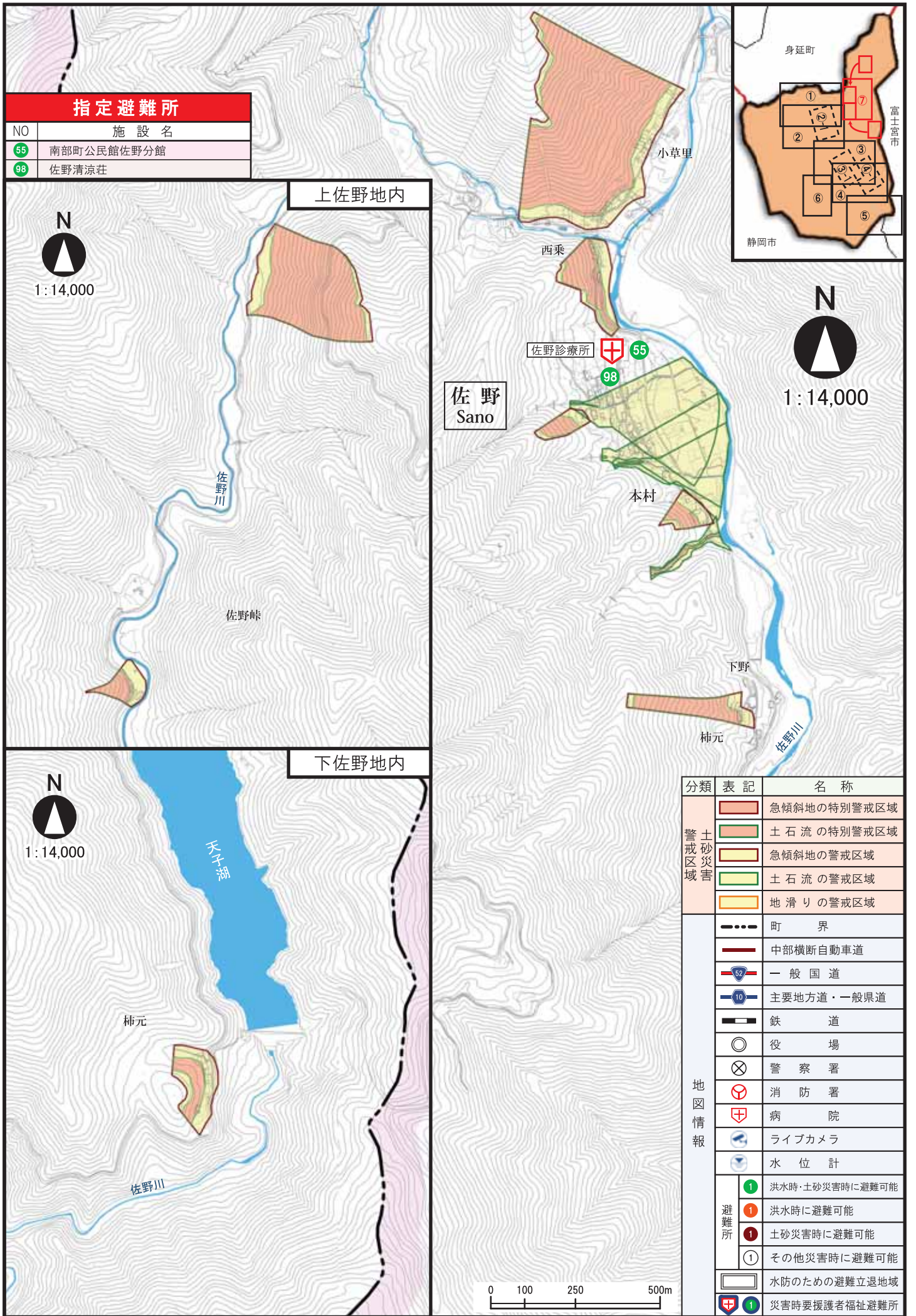
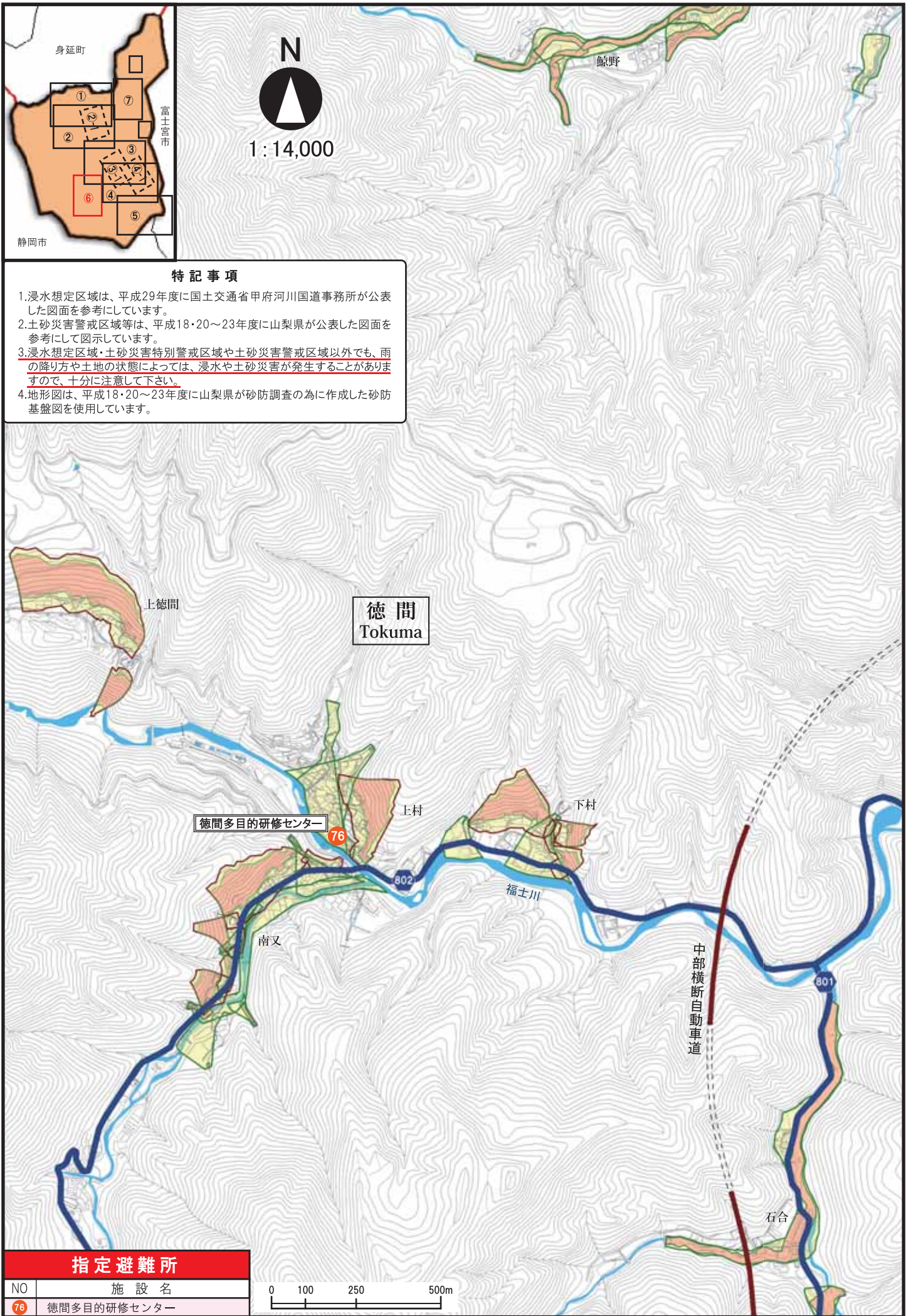
特記事項

1. 浸水想定区域は、平成29年度に国土交通省甲府河川国道事務所が公表した図面を参考にしています。
2. 土砂災害警戒区域等は、平成18・20～23年度に山梨県が公表した図面を参考にして図示しています。
3. 浸水想定区域・土砂災害特別警戒区域や土砂災害警戒区域以外でも、雨の降り方や土地の状態によっては、浸水や土砂災害が発生することがありますので、十分に注意して下さい。
4. 地形図は、平成18・20～23年度に山梨県が砂防調査の為に作成した砂防基盤図を使用しています。

指定避難所	
NO	施設名
87	大城多目的集会センター
88	杉山集会所
89	ふるさと陵草館
90	梅島多目的集会センター
91	中沢公民館
92	日向多目的集会センター
93	屋敷平公民館

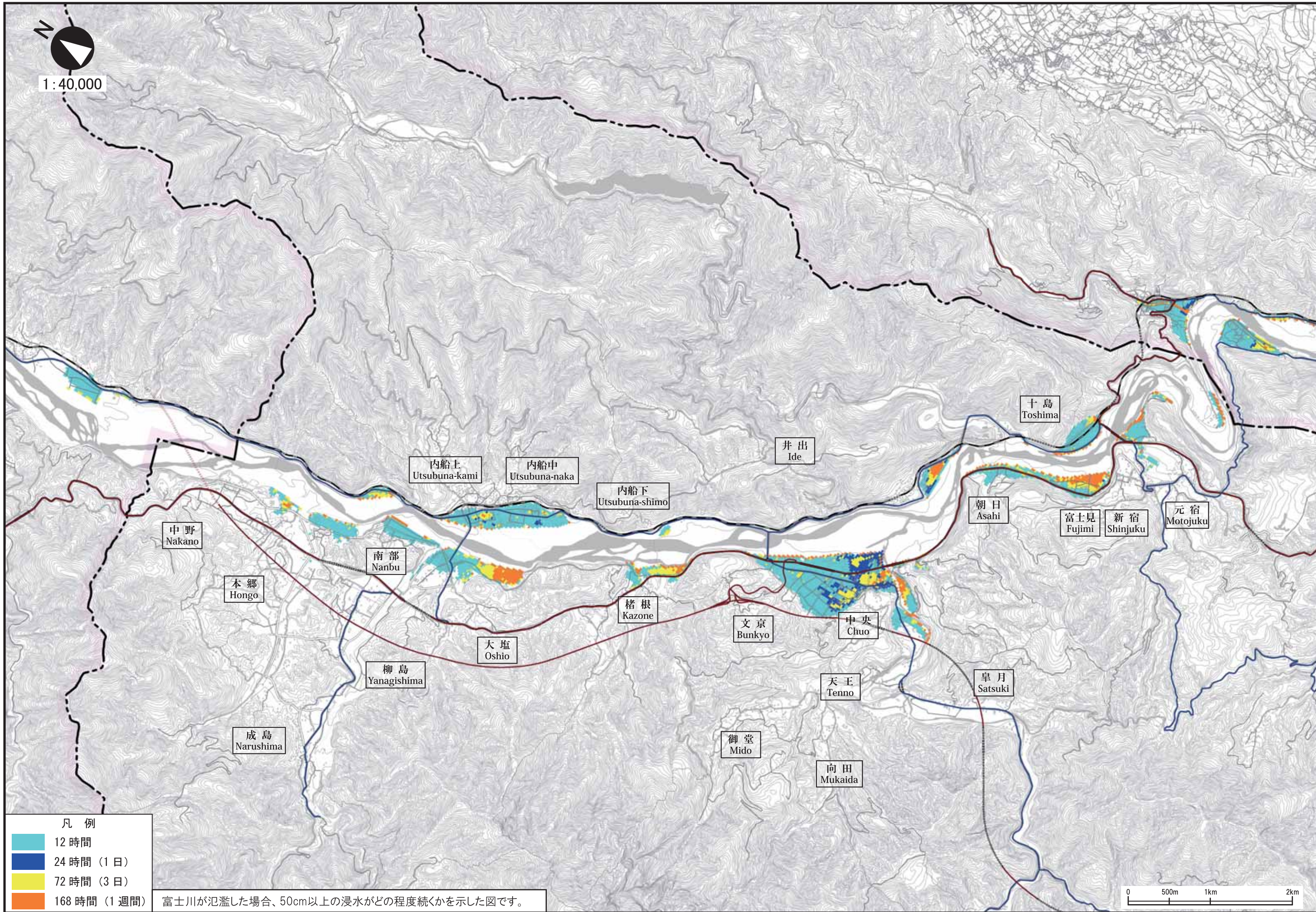
分類	表記	名称
浸水の深さの目安		10m
		5m
家屋倒壊等氾濫想定区域		家屋倒壊等氾濫想定区域(氾濫流)
		家屋倒壊等氾濫想定区域(河岸浸食)
警戒区域		急傾斜地の特別警戒区域
		土石流の特別警戒区域
		急傾斜地の警戒区域
		土石流の警戒区域
		地滑りの警戒区域
地図情報		町界
		中部横断自動車道
		一般国道
		主要地方道・一般県道
		鉄道
		役場
		警察署
		消防署
		病院
		ライブカメラ
		水位計
	避難所	
		1 洪水時に避難可能
		1 土砂災害時に避難可能
		1 その他災害時に避難可能
	水防のための避難立退地域	
	災害時要援護者福祉避難所	







1:40,000



凡例

12時間
24時間 (1日)
72時間 (3日)
168時間 (1週間)

富士川が氾濫した場合、50cm以上の浸水がどの程度続くかを示した図です。

