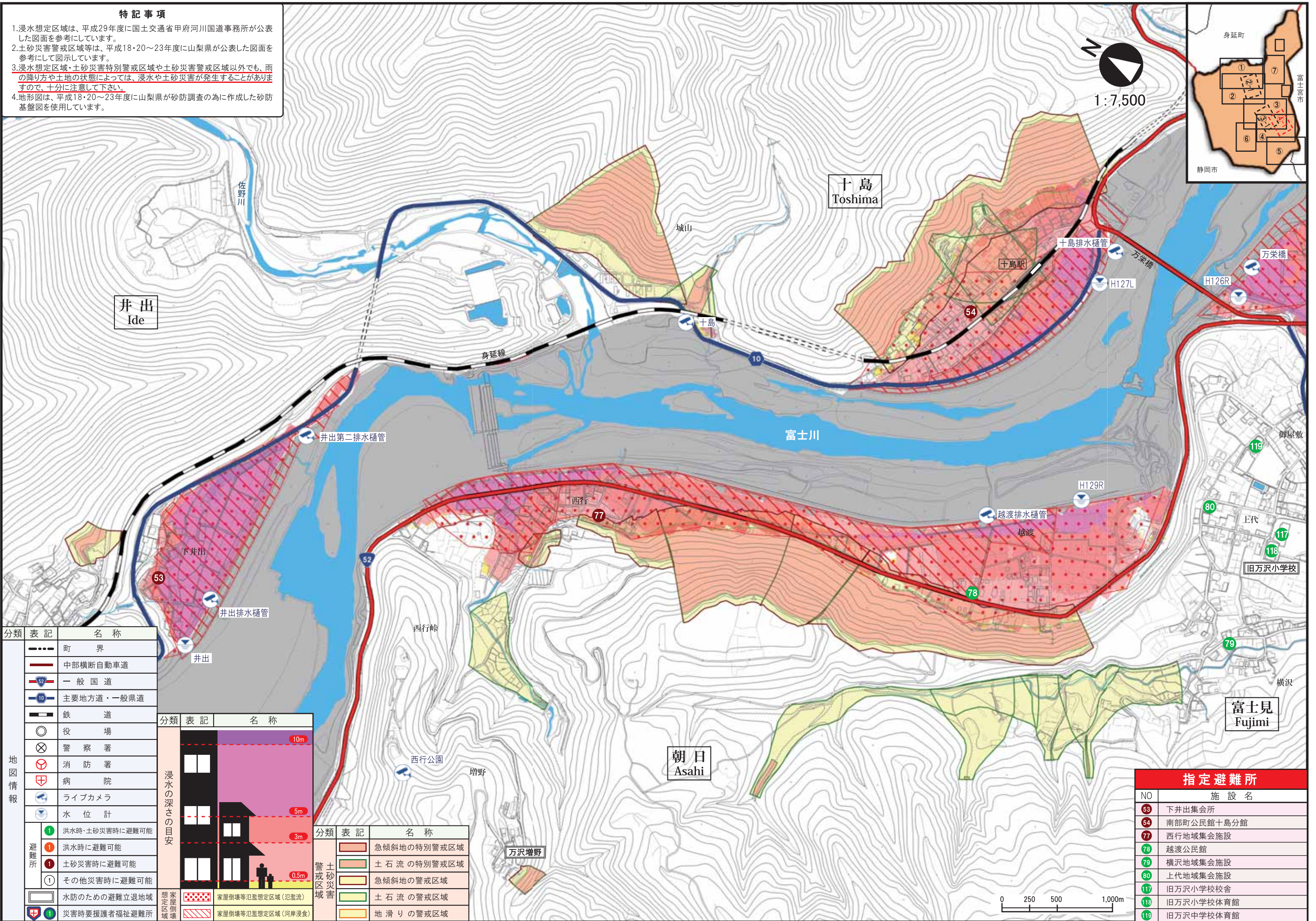
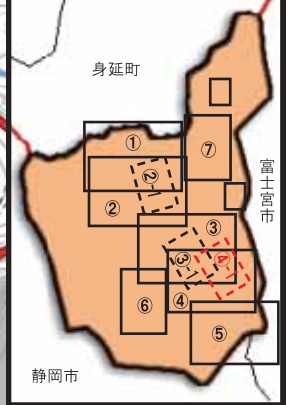


特記事項

1. 浸水想定区域は、平成29年度に国土交通省甲府河川国道事務所が公表した図面を参考にしています。
2. 土砂災害警戒区域等は、平成18・20～23年度に山梨県が公表した図面を参考に図示しています。
3. 浸水想定区域・土砂災害特別警戒区域や土砂災害警戒区域以外でも、雨の降り方や土地の状態によっては、浸水や土砂災害が発生することがありますので、十分に注意して下さい。
4. 地形図は、平成18・20～23年度に山梨県が砂防調査の為に作成した砂防基礎図を使用しています。

1:7,500



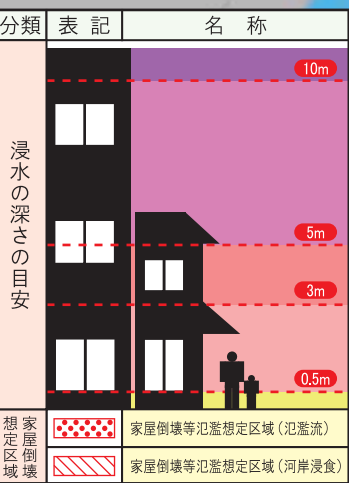
井出
Ide

十島
Toshima

富士見
Fujimi

朝日
Asahi

分類	表記	名称
---	---	町界
—	—	中部横断自動車道
52	52	一般国道
10	10	主要地方道・一般県道
—	—	鉄道
○	○	役場
⊗	⊗	警察署
⊕	⊕	消防署
⊕	⊕	病院
📷	📷	ライブカメラ
📊	📊	水位計



分類	表記	名称
急傾斜地の特別警戒区域	急傾斜地の特別警戒区域	急傾斜地の特別警戒区域
土石流の特別警戒区域	土石流の特別警戒区域	土石流の特別警戒区域
急傾斜地の警戒区域	急傾斜地の警戒区域	急傾斜地の警戒区域
土石流の警戒区域	土石流の警戒区域	土石流の警戒区域
地滑りの警戒区域	地滑りの警戒区域	地滑りの警戒区域

指定避難所	
NO	施設名
53	下井出集会所
54	南部町公民館十島分館
77	西行地域集会施設
78	越渡公民館
79	横沢地域集会施設
80	上地域集会施設
117	旧万沢小学校校舎
118	旧万沢小学校体育館
119	旧万沢中学校体育館

