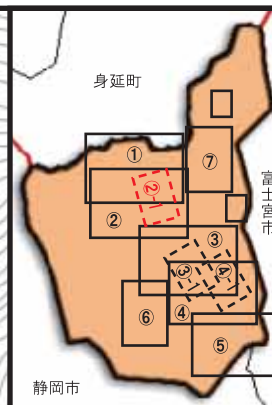
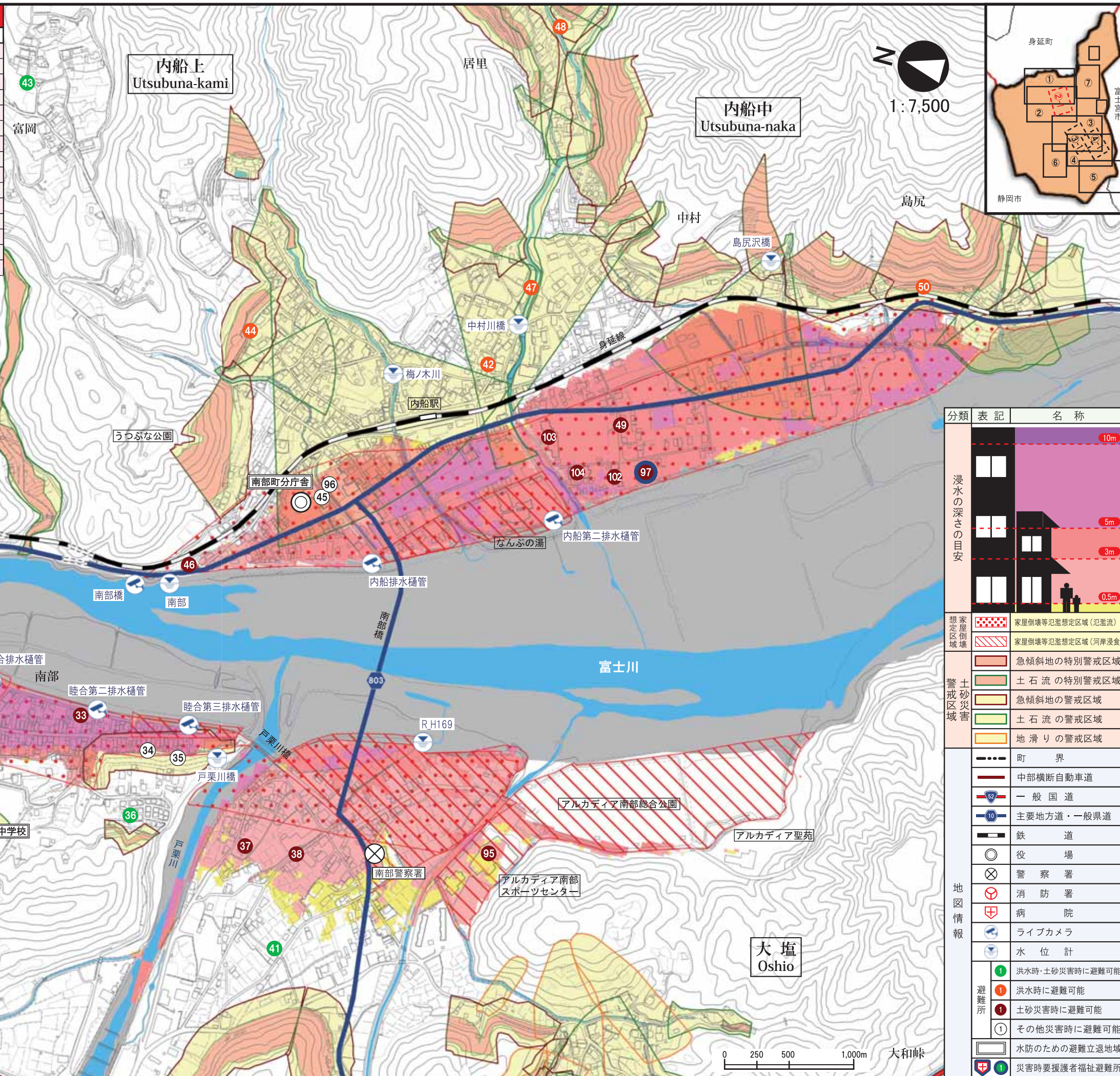


指定避難所

NO	施設名	NO	施設名
27	南部町公民館南部分館	46	富士川会館
30	城町集会所	47	南部町公民館内船中組分館
31	城山町集会所	48	居里集会所
32	仲町集会所	49	学校通ふれあい会館
33	諏訪町集会所	50	南部町公民館内船下組分館
34	明和会館	94	ふれあいサロン
35	南明会館	95	アルカディア南部スポーツセンター
36	緑ヶ丘集会所	96	南部町総合会館
37	昭和町上組集会所	97	南部町アルファセンター
38	昭和町下組集会所	102	栄保育所
41	3組集会所	103	栄小学校校舎
42	南部町公民館内船上組分館	104	栄小学校体育館
43	富岡会館	105	南部中学校校舎
44	三谷会館	106	南部中学校体育館
45	中田会館	107	広域柔剣道場



分類	表記	名称
浸水の深さの目安		10m
		5m
家屋倒壊等氾濫想定区域		家屋倒壊等氾濫想定区域(氾濫流)
		家屋倒壊等氾濫想定区域(河岸浸食)
土砂災害警戒区域		急傾斜地の特別警戒区域
		土石流の特別警戒区域
		急傾斜地の警戒区域
		土石流の警戒区域
地図情報		町界
		中部横断自動車道
		一般国道
		主要地方道・一般県道
		鉄道
		役場
		警察署
		消防署
		病院
		ライブカメラ
避難所		洪水時・土砂災害時に避難可能
		洪水時に避難可能
		土砂災害時に避難可能
		その他災害時に避難可能
		水防のための避難立退地域
	災害時要援護者福祉避難所	

特記事項

1. 浸水想定区域は、平成29年度に国土交通省甲府河川国道事務所が公表した図面を参考にしてしています。
2. 土砂災害警戒区域等は、平成18・20～23年度に山梨県が公表した図面を参考にして図示しています。
3. 浸水想定区域・土砂災害特別警戒区域や土砂災害警戒区域以外でも、雨の降り方や土地の状態によっては、浸水や土砂災害が発生することがありますので、十分に注意して下さい。
4. 地形図は、平成18・20～23年度に山梨県が砂防調査の為に作成した砂防基盤図を使用しています。

