

2022年広報

10月号  
vol.234

## 今月のもくじ

- P 2 南部町食生活改善推進員会表彰
- P 3 南部茶ブレミアムテイク「甲斐のきらめき」
- P 4 峡南地域合同婚活イベント他
- P 5 保育所の新規入所申込
- P 6 予防接種費用助成のお知らせ
- P 7 滞納整理強化月間
- P 8 イッポイヌ制度
- P 9 輝けなみんズ!
- P10,11 図書館インフォメーション・新刊情報
- P12 メールなみんズ通信
- P13~15 各種お知らせ
- P16 ふるさと納税返礼品通信

仲間と共に全力で【輝城祭】





## 南部町食生活改善推進員会 栄養関係功労者 厚生労働大臣表彰

9月2日(金)、令和4年度全国食生活改善大会で、南部町食生活改善推進員会が、栄養関係功労者厚生労働大臣表彰を受賞されました。

南部町食生活改善推進員会は昭和40年に旧富沢町で、昭和42年に旧南部町で発足し、現在は会員103名で活動をしています。

主な活動は町内各地での減塩普及活動家庭訪問事業や地区サロンでの低栄養予防講座、町内小学生の親子を対象とした親子料理教室など、食生活に役立つ情報を発信し、「私達の健康は、私達の手で」をスローガンのもと、町民の皆様の健康づくりのお手伝いをしています。

今回は、永年に渡る活動や、意欲的な活動が評価されている受賞となりました。おめでとうございます。



受賞おめでとうございます

## 円崎興業有限会社との包括連携協定



左 圓崎和幸 円崎興業社長  
右 佐野和広 町長

9月13日(火)役場本庁舎で、南部町と円崎興業有限会社は「災害廃棄物の収集・運搬・処分に関する協定」を締結しました。

この協定は、近年自然災害が多発・激甚化している中、災害が発生した生活環境の悪化や公衆衛生上支障を及ぼす廃棄物をいち早く取り除くためのものです。

今回、災害廃棄物を適正かつ迅速に処理し、また仮置き場の運営管理、技術的助言、中間処理・処分について、町内での作業実績も豊富で、一般廃棄物の収集運搬業者でもある、円崎興業有限会社と協定を締結する運びとなりました。

円崎興業有限会社様のご理解とご支援による協定の締結に、深く感謝申し上げます。

## みどり幼稚園 秋の運動会

9月17日(土)にみどり幼稚園で運動会が開催されました。園内には、この日に向けて練習をしてきた園児たちの元気いっぱいな姿が見られました。



元気いっぱいの笑顔が園内にあふれていました！

## 南部茶プレミアムティー「甲斐のきらめき」

9月9日(金)、山梨県茶振興協議会により南部茶のプレミアムティー製品発表会が行われました。発表会でお披露目された、2種類の製品を紹介します。

「甲斐のきらめきTenshi (天子(てんし))」

佐野地区で収穫前にあえて日光を遮り、味と香りを引き出す、かぶせという特別な栽培方法で生産された茶葉を使ったかぶせ茶。

「甲斐のきらめきShiratori (白鳥(しらとり))」

万沢地区の全国でも数少ない自然の樹姿を生かした自然仕立ての茶畑で手摘みされた茶葉を使った煎茶。

いずれも厳選された最高級の茶葉を使用し、山梨の天然水を使い低温でじっくり抽出して旨味を十分に引き出した製品となっています。南部町のふるさと納税限定品として今年度の追加を予定しています。



試飲をする長崎知事と佐野町長



Shiratori (左) と Tenshi (右)

## 第12回南部中学校輝城祭 ハード～CHANGE～

9月17日(土)、南部中学校で第12回輝城祭が行われました。天候の影響を考慮し体育の部を午前に、文化の部を午後に入れ替えるの実施となりましたが、生徒たちは全力で楽しんでいました。



オーエス!



3年生最後の演劇



思いを一つに!



仲間を信じて前へ!





峡南地域や山梨県以外の地域からも参加者が!



お土産として南部茶（ペットボトル）を参加者に進呈。

## 峡南地域合同婚活イベントを開催! カップリング成立8組!

9月11日(日)、峡南5町合同主催、山梨婚活コミュニティ運営の婚活イベント「富士川龍門縁結び。〜ハッピードラゴンが導く素敵な出会い〜」が、道の駅富士川で開催されました。テレビ・ラジオでもお馴染みの、山梨婚活コミュニティ入倉氏の軽快な司会で、参加者は終始和やかな雰囲気でお話を楽しみ、ローテーションによる1対1の自己紹介で、全ての男女が均等に会話できるよう配慮。

その中で気が合った異性に「いいねー!」を送り、お互いの好意をこっそり意識できたところで、グループトークでさらに親睦を深めました。会の最後には、各異性への印象度をチェック。それに基づき、「自宅に着いたら開封する」封書の形で、マッチング結果が各自に手渡されました。

参加者は、各町提供の特産品等のセットをお土産に、一様に胸を高鳴らせた様子で会場を後にしていました。その結果、男性16名(抽選)、女性12名の参加者のうち、なんとカップリング成立は半数以上の8組(16名)!

南部町では、これからも皆様の婚活のための積極的な支援と、出会いの場の創出に取り組んで参ります。

参加費無料のウォーキングイベントを開催!



**みんちの歩活**  
—minichi no arukaku—  
2022 Autumn



## 参加者募集のお知らせ

対象者

山梨県にお住まいの **国民健康保険加入者** 19歳~74歳

エントリー期間

10月3日(月)14:00~  
10月31日(月)23:59

イベント期間

11月1日(火)00:00~  
11月30日(水)23:59

山梨県が導入している健康アプリ「kencom」に登録して、ウォーキングイベントに参加しませんか?

歩数やランキングに応じてポイントが貯まり、貯めたポイントでAmazonギフト券や図書カードネットギフト、コンビニのコーヒーなど50種類以上のギフトと交換できます。楽しみながらお得に健康になれるアプリ、この機会にぜひ始めましょう!

アプリの登録方法やイベントの詳細は山梨県のサイトをご確認ください▼

山梨県 kencom

検索



アプリ「kencom」のダウンロードは▶



事業に関するお問い合わせは▼  
山梨県国保課 TEL: 055-223-1466

アプリに関するお問い合わせは▼  
DeSCヘルスケア株式会社 kencom お問い合わせ 検索  
お問い合わせフォームよりご連絡ください。

登録方法を動画で公開中!▼

kencom 会員登録方法 YouTube 検索

## マイナンバーカードの 申請期限が延長となります

◇マイナポイント付与対象となる  
マイナンバーカードの申請期限

2022年 **9月末** ⇒ **12月末**

※詳しくは、[総務省のホームページ](#)をご確認ください。

※マイナンバーカードの交付は、  
**申請から1ヶ月程度のお時間を要します。**  
お早めの申請をおすすめいたします。

お問合せ

住民課 (本庁舎) ☎66-3405

住民課 (分庁舎) ☎64-4834



# 保育所の新規入所申込について

令和5年4月からお子様の保育所への入所を希望する保護者の方に申込書を配布します。

## 【配付期間】

令和4年10月12日(水)～31日(月) 午前8時30分～午後5時  
※土日を除く

## 【配付場所】

南部町役場子育て支援課（分庁舎1階） ☎64-4830

## 【入所説明会】

富河保育所：11月17日(木) 午後1時30分 改善センター2階 視聴覚室  
栄保育所：11月18日(金) 午後1時30分 栄保育所 遊戯室  
※町立保育所以外に入所を希望する方は、直接その施設にお問合せ願います。

## 【提出期限日】

令和4年11月30日(水) 南部町役場子育て支援課まで ※入所説明会でも受付可

## 【対象者】

- ・南部町に住所がある就学前の児童
- ・下記の条件を満たし、保育の必要性が認められる場合

## 【保育の必要性の基準】

保育所に入所できる児童は、その保護者が次のいずれかに該当する場合は、

- ・就労している場合
- ・求職活動をしている場合
- ・妊娠中や出産後間もない場合
- ・病気や怪我、心身に障害がある場合
- ・家族を常に介護・看護する必要がある場合
- ・地震や火災などの災害復旧に当たっている場合
- ・就学をしている場合
- ・虐待やDVの恐れがある場合
- ・育児休暇取得中で既に保育を利用している子がいて継続利用が必要な場合
- ・その他、町長が認める場合



## 【保育料について】

3歳以上児（令和2年4月1日以前に生まれた子）は保育料無償（給食費は有償）

3歳未満児は保育料無償化（※）の対象ではありませんが、本町独自の子育て支援策『就園児童支援金』により支払い済みの保育料の3割が助成されます。

※保護者の所得や第2子等の条件により、保育料が免除になる場合があります。

# 予防接種費用助成のお知らせ

本年度のインフルエンザ等の予防接種の助成事業の概要は次のとおりです。接種を希望される方は、必ずかかりつけ医に相談して接種を受けるようにしてください。

インフルエンザの効果的な接種時期は11月中といわれています。11月中に接種することをお勧めいたします。

## 接種費用助成対象者

対象者	助成内容、助成額	町からの通知	助成方法等
15歳以下の方 (中学生以下)	任意予防接種（インフルエンザ、 おたふく、B型肝炎）のうち、1回 につき2,000円、年度内2回まで 助成。同一ワクチン可能	本人宛の通知は、 ありません。	接種費用を全額窓口で支 払い、領収書等と共に町 へ申請をしてください※1。
65歳以上の方※2	インフルエンザ 2,000円	対象となる方に 通知しました。	接種費用と助成額の差額 を医療機関窓口※5でお支 払いください。
65, 70, 75, 80, 85, 90, 95, 100歳の※3	肺炎球菌 4,000円	4月初旬、対象 となる方に通知 しました。	接種費用と助成額の差額 を医療機関窓口※5でお支 払いください。
60歳以上65歳未満の 特定疾患を有する※4	インフルエンザ 2,000円 肺炎球菌 4,000円	本人宛の通知は、 ありません。	「予診票」等をお渡ししま すので、福祉保健課まで ご相談ください。

※1 15歳（中学生）以下の方は「任意予防接種費用助成」の手続きとなります。いったん窓口で支払いをした後、次のものをご持参のうえ福祉保健課へ申請・請求してください。（申請様式はホームページ上でもご確認できます。）

- ✓ 当該ワクチンを接種したことがわかる領収書等（原本）
- ✓ 印鑑および振込先口座情報のわかるもの

※2 令和4年12月20日までに65歳に達する方で、接種日当日に65歳以上の方。

※3 本年度の高齢者肺炎球菌対象者は、令和5年4月1日現在で65歳から5歳刻みの年齢の方で、過去に接種したことのない方。（該当者には、4月初旬に通知をしています）

※4 特定疾患とは、心臓、じん臓又は呼吸器の機能に自己の身の日常生活活動が極度に制限される程度の障害を有する方及び、ヒト免疫不全ウイルスにより免疫の機能に日常生活が極度に制限される程度の障害を有する方。

※5 高齢者のインフルエンザおよび肺炎球菌は予防接種法に位置づけられているため、町で委託契約している指定医療機関以外での接種および期間外の接種は原則として認められず、費用助成の対象となりません。

## 町内接種医療機関

接種を希望される方は、前もって医療機関に相談・予約をしてください。

南部診療所 ☎64-3117 佐野医院 ☎64-2037  
富河医院 ☎66-2009 万沢診療所 ☎67-1030

## 接種費用助成期間

15歳以下の任意予防接種助成：令和5年3月31日までに申請してください。

高齢者インフルエンザ：令和4年10月1日～令和4年12月20日

高齢者肺炎球菌：令和4年4月1日～令和5年3月31日

お問合せ：福祉保健課健康増進係 ☎64-4836

# 11・12月は県下一斉滞納整理強化月間

— 山梨県地方税滞納整理推進機構と連携して**差押え等**の処分を強化します。—

## 山梨県地方税滞納整理推進機（山梨県・県内27市町村）

### — 税金の納め忘れはありませんか —

税は、まちづくりを支える大切な財源です。  
ほとんどの町民の方は、町税を納期限内に自主的に納めていただいています。  
再三の催告にも納付に応じない滞納者に対しては、税負担の公平性を確保するため、やむを得ず強制的に**給与、不動産、自動車、預貯金、生命保険等の財産の差押えを執行し、その財産をインターネット公売などにより換価し、滞納税額に充てます。**  
また、場合によっては、職員が滞納者の自宅等を強制的に搜索して、発見した財産を差押え、搬出することも行います。



自動車の差押え例（タイヤロックによる運行禁止措置）

#### 差押え実績（R4.3～R4.10）

差押財産	件数
給与	1
不動産	—
自動車	—
預貯金	3
生命保険	—
その他	5
計	9

### 納付が遅れると・・・延滞金が発生！！

納期限までに税金が完納されない場合には、納期限の翌日から納付の日までの日数に応じ、税額に次の割合を乗じて計算した延滞金がかかります。

- ・納期限の翌日から1ヶ月を経過する日まで → 年 2.4%
- ・納期限の翌日から1ヶ月を経過した日以降 → 年 8.7%

### — 納期限内に納税できない方は、納税相談にお越し下さい —

災害、ご本人や家族の病気、失業など、やむを得ない事情により全額を一時に納められない場合には、徴収の猶予などの制度があります。

ただし、**生活状況や財産の取得状況などを申告していただき、調査の結果、要件に該当した場合に限ります。**

お問合せ 税務課 ☎66-3404

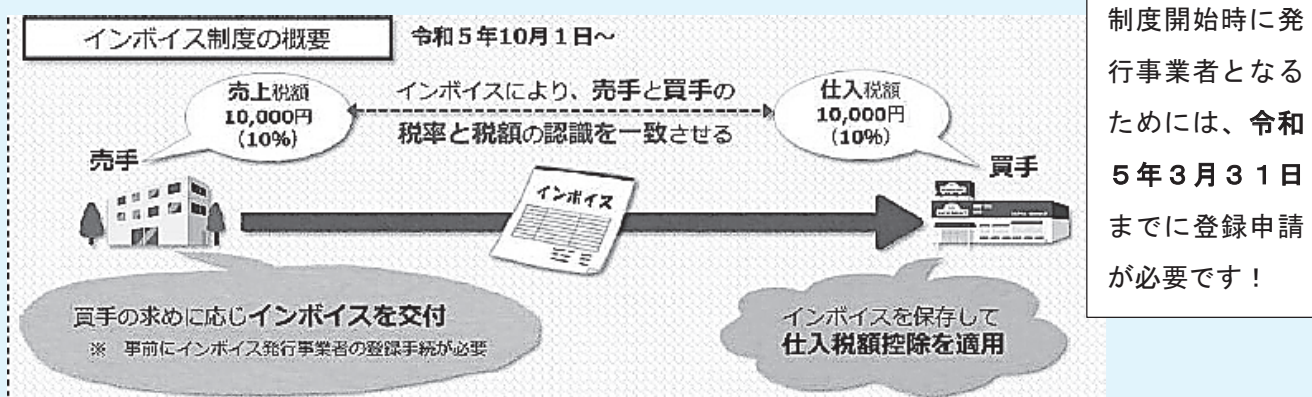


# 消費税 事業者の方へ 令和5年10月 インボイス制度が始まります！

## 「インボイス」とは

売手が買手に対して、正確な適用税率や消費税額等を伝えるものです。

具体的には、現行の「区分記載請求書」に「登録番号」、「適用税率」及び「税率ごとに区分した消費税額等」の記載が追加されたものをいいます。



## 登録申請手続きは、e-Taxをご利用ください！

### 【e-Taxでの登録申請のメリット】

◇書面で申請された場合に比べて、早期に登録通知を受けることができます！

◇電子データで登録通知を受け取れます！紛失のリスクがありません！

個人事業主の方はスマートフォンからでもe-Taxで申請できます。

e-Taxのご利用には事前にマイナンバーカードの取得が必要です。

◇インボイスを発行するためには、登録申請が必要です。登録は課税事業者が受けることができますが、免税事業者も登録を受けることができます。事業実態に合わせて登録をご検討ください。

◇登録にあたっては、取引先との調整等が必要となることもあるため、お早目のご準備をおすすめします。

◇登録を受けると「国税庁適格請求書発行事業者公表サイト」で登録番号や氏名又は名称等の情報が公表されます。

### お問合せ

◇コールセンター：0120-205-553

◇鯉沢税務署：0556-22-3191

インボイス制度  
特設サイト







女も男も 自分らしく

# 輝け! なんぶ!

No. 29

## 「ぴゅあ峡南」が新拠点に移転しました!

内船地区にありました山梨県男女共同参画推進センター「ぴゅあ峡南」が総合センター（旧富河中学校）内へ移転し、6月12日より新たにスタートしています。

### 【施設内の様子】



会議等で利用可能な  
団体活動室 ※要予約



オンライン講座の受講・配信も  
できる交流室 ※要予約



講座受講中に利用可能な  
託児室



交流室内に併設された  
展示スペース

### 【新ぴゅあ峡南の紹介】

#### ◇オンライン環境が充実!

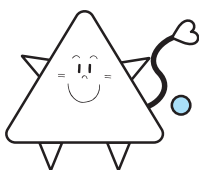
団体活動室、交流室はWi-Fi完備、さらに交流室ではオンラインでの講座の視聴・配信も可能となっています。ぴゅあ峡南でぴゅあ富士やぴゅあ総合の講座を視聴することはもちろん、ご自分のタブレットで講座を見ていただくことも可能となっております。

#### ◇こんな利用方法もあります!

講座やセミナーを受講するだけでなく、交流室を使って自主企画講座を開く、団体活動室を使ってグループの会議や打ち合わせを行うなど多目的にお使いいただけます。要予約となりますが、施設の利用は全て無料となっています。

お問合せ ぴゅあ峡南 ☎64-8012

HP <https://yamanashi-bunka.or.jp/pwm/topicskyonan.html>



さんかくーん

～南部町男女共同参画審議会～



南部町男女共同参画審議会事務局  
お問合せ：☎66-3401

E-mail: [soumu@town.nanbu.yamanashi.jp](mailto:soumu@town.nanbu.yamanashi.jp)

ぴゅあ峡南では地域の皆さんの  
企画・ご利用をお待ちしています!

# 図書館インフォメーション

今月の南部図書館内展示コーナー  
**歴史小説好きの皆様、必見です！**



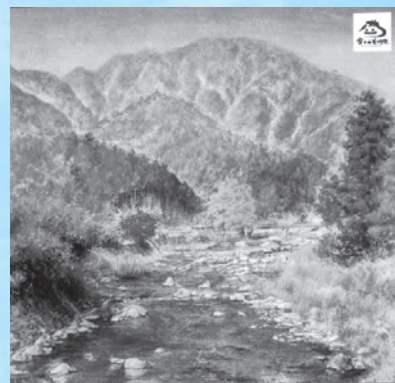
時節に合わせた、『関ヶ原の戦い』関連本の展示を行っております。  
 「西軍」側「東軍」側、どちらが好きですか？

## あなたはひとりじゃない！

福祉保健課と連携し  
 「認知症」についての本や  
 「自殺予防週間」に合わせたの  
 展示も行っております。  
 自分の事、ご家族の事、  
 一人で抱え込まないでください。  
 どこかに、一筋の光があるかもしれません。



## 美術館 (企画展の紹介)



棚町宜弘 日本画展  
 郷土からの享受

期間 10月22日(土)～11月27日(日)

- ◆午前9時30分～午後5時(入場午後4時半まで)
- ◆休館日・毎週月曜・11月4日・11月24日
- ◇その他、詳細はチラシをご覧ください！

## 11月の図書館の予定

- ・乳幼児リトミック教室  
11月2日(水) (10:30～11:30)
- ・乳幼児おはなし会 のんたんの部屋  
11月9・16日(水) (10:45～11:30)

※各種催し物は、新型コロナウイルス感染予防のため中止になる場合があります。なお、中止の場合はFM告知放送でお知らせします。

町立図書館では、年代別のおすすめ本の紹介などの情報を図書館だよりで配信しています。図書館だよりのバックナンバーは右のQRコードを読み取るとご覧いただけます。



お問合せ 南部図書館 事務室 ☎62-9292



## 今月の新刊情報

### 嘘つきジェンガ

辻村深月著 文藝春秋  
見栄、不安。ほんの出来心から積み上げてしまった嘘。一線を越えたら、もう戻れない。騙す側、騙される側、それぞれの心理を巧みに描く小説集。



### 汝、星のごとく

凧良ゆう著 講談社  
瀬戸内の島に育った高校生の暁海と、自由奔放な母の恋愛に振り回され島に転校してきた權。ともに心に孤独と欠落を抱えた二人は、惹かれ合い、すれ違い、そして成長していく。



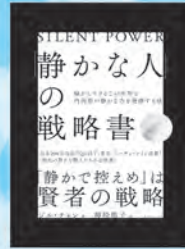
### レッドゾーン

夏川草介著 小学館  
日進義信は内科医として長野県信濃山病院に勤めていた。院長の南郷は横浜港に停泊中のクルーズ船内の新型コロナ患者の受け入れを決めるが…。全3話収録。コロナ禍の最前線に立つ現役医師が綴る勇気の物語。「臨床の砦」続編。



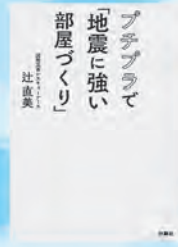
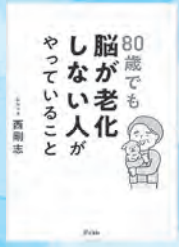
### 「静かな人」の戦略書 騒がしすぎるこの世界で内向型が 静かな力を発揮する法

ジル・チャン著 神崎朗子訳 ダイアモンド社  
「はったり」はいらぬ、「他人の感情」に振り回されない、あえて「正反対」の相手とタッグを組む、上司を「管理」して正当な評価を得る。「静かで控えめ」な人の潜在能力を最大限に発揮する方法を伝える。



### 80歳でも脳が老化しない人が やっていること

西剛志著 アスコム  
ウォーキングより脳活ドリブル、書くことで怒りや恨みを消す、会話に「擬音語」を入れる、人間関係のつくり方…。科学的に証明された「脳を健康にする方法」を紹介する。



### プチプラで

#### 「地震に強い部屋づくり」

辻直美著 扶桑社  
震度6からものは凶器に変わる。プチプラアイテムを使った地震に強い部屋の作り方を具体的に解説。ものを増やさずに災害に備える極意や、リスクを減らす片づけ方なども紹介する。

### ベストエッセイ2022

日本文藝家協会編 光村図書出版  
コロナ禍の中、表現者たちは、いったい何をみつめ、何を考えていたのだろうか。角田光代、倉本聰、高村薫、プレイティみかこ、横尾忠則ら、一流文筆家の名文を収録。日本文藝家協会編纂のエッセイ・アンソロジー。



### 浅草ルンタッタ

劇団ひとり著 幻冬舎  
行き場をなくした女たちが集う浅草の置屋の前に、赤ん坊が捨てられていた。お雪と名付けられた赤ん坊は、明治から大正へ、浅草の賑わいととも成長した。楽しみは芝居小屋に通うこと。圧倒的祝祭に満ちた物語。

## おすすめ本!



南部図書館では、「認知症」を題材にした小説やエッセイ・脳トレ等の実用書など、幅広い世代の方にも知っていただけるように作品を紹介しております。認知症患者や認知症と関わる人を通じて、新たな気づきや生きる糧になることもあるかもしれません。

### 医者の僕が認知症の母と過ごす23年間のこと

森田豊著 自由国民社  
認知症に不安を抱えている方へ、母の病と長年向き合ってきた現役医師が伝えたいこと。23年前にアルツハイマー型認知症を発症した母とその家族の記録。著者が息子として、医師として、どのような失敗があり、反省から何を学び、考え、どのように行動したかを書き綴る。

# スマイルなんぶ通信 No.92

スマイルなんぶ  
 ～健康・長寿、日本一を目指して～  
 毎月15日は「スマイルなんぶの日」

「なんぶ健康会議」に関わる課・組織が情報をお伝えします。今回の担当は「生涯スポーツ係」です。

ふるさと探訪

定員  
20名

参加費無料

雨天中止

## チャレンジウォーキング

START

アルカディア



諏訪神社

諏訪神社

建久年間に南部氏の初代の光行公により造営されている。源信友直筆の般若心経を所蔵。

妙浄寺

妙浄寺

南部氏がこの地を治めていた時代の菩提寺。



浄光寺  
経由

新羅神社  
経由



南部氏の  
館跡

南部氏の館跡

目の前に富士川、後ろに南部城山。南部氏はじめりの夢の跡。

アルカディア総合公園

GOAL



距離  
約4キロ



開催日 2022年10月26日(水)

時間 START:10時 GOAL:12時予定

集合場所 アルカディア総合公園(現地集合)

受付 10月17日(月)9時～定員になり次第終了

※健康状態がすぐれない場合は参加をお控えください。

※コースには段差・階段・未舗装の箇所がありますので予めご了承ください。

※ウォーキングに適した服装・靴でご参加ください

スマイルなんぶ  
 ～健康・長寿、日本一を目指して～

お問合せ 南部町生涯学習課 64-3115



## 「令和2年度・3年度 新型コロナウイルス感染症対策事業に係るアンケート調査」の実施について

令和2年度・3年度に、新型コロナウイルス感染症拡大防止と、影響を受けている地域経済や住民生活を支援するため町が実施した事業について、効果を検証し、今後の取り組みに活かすためにアンケート調査を実施します。

調査につきましては、一般世帯向けと事業所向けの2種類があります。対象者には、調査票を郵送させていただきますので、ご協力をお願いします。

### ◇対象者

【一般世帯用】町内全域の18歳以上の方から無作為で抽出

【事業所用】町内に所在する法人・商品券事業に参加された事業所

◇締め切り 令和4年11月30日

◇お問合せ 企画課 ☎66-13402

## 万沢小学校活用事業 企画提案書の公募について

民間事業者の持つ資本力・企画力・ノウハウ等を活かし、周辺環境との調和、地域コミュニティ活動、地域活性化に配慮しつつ、地域の賑わいの創出が可能となるような、次世代を見据えた施設活用事業を公募いたします。

◇募集期間 10月3日～12月28日

◇お問合せ 南部町役場企画課

☎66-13402

※詳細については、公式ホームページ

の情報をご覧ください。

## 環境影響評価 補正評価書の縦覧

山梨県環境影響評価条例に基づき、送電線路の東清水線新設工事の環境への影響を調査・予測・評価した結果を記載した環境影響評価補正評価書の縦覧を実施します。

◇場所 山梨県県民情報センター  
南部町役場 企画課

◇日 時 東京電力パワーグリッド㈱  
山梨総支社

◇日 時 10月10日(月)～11月9日(木)  
(土日祝日を除く)

◇お問合せ 東京電力パワーグリッド㈱  
03-6374-1058

## 令和4年度 認知症キャラバン・ メイト養成講座 受講生募集

山梨県では「認知症サポーター養成講座」の講師となる「キャラバン・メイト」を養成する講座を開講しており、令和4年度の講座を次の通り募集しています。

### ◇対象者

年間3回以上「認知症サポーター養成講座」の講師を山梨県内でボランティアの立場で行える者

### ◇日時・場所

①令和5年1月12日(木)

富士吉田市民会館

②令和5年1月25日(木)

山梨県自治会館

両日とも9時30分～16時50分

◇受講料 無料

◇締め切り

令和4年10月28日(金)まで

◇お問合せ・申込

南部町地域包括支援センター

☎64-4836

## 全国一斉「女性の 人権ホット ライン」強化週間

女性をめぐる様々な人権問題の解決を図るための人権相談活動を強化するため、全国一斉「女性の人権ホットライン」強化週間を実施します。

### ◇日 時

期間 令和4年11月18日(金)

～11月24日(木)

時間 8時30分～19時

(土日祝日は10時～17時)

※なお、強化週間以外は平日8時30分～17時15分で相談を受け付けています。

### ◇相談先電話番号

☎0570-1070-810

### ◇お問合せ

甲府地方法務局人権擁護課

☎055-2521-7239

## 令和4年度自衛官等募集

### ◇医科・歯科幹部

資格 医師・歯科医師の免許取得者

受付 10月28日(金)まで

◇防衛大学校学生(一般)

資格 18歳以上21歳未満高卒者(見

込含)又は高専3年次修了者  
(見込含)

受付 10月26日(木)まで

◇陸上自衛隊高等工科大学校生徒

(推薦・一般)

推薦資格 男子で中卒(見込含) 17

歳未満の成績優秀かつ生徒会活動等に顕著な実績を修め、学校長が推薦できる者

受付 10月1日(土)～12月2日(金)

一般資格 男子で中卒(見込含)

受付 17歳未満の者

10月1日(土)～

令和5年1月6日(金)まで

◇陸・海・空貸費学生

資格 大学の理学部・工学部の3・

4年次又は大学院(専門職大学院を除く)。修士課程在学(正規の修業年限を終わる年の4月1日現在で26歳未満(大学院修士課程在学者は28歳未満)

受付 11月11日(金)まで

◇陸・海・空自衛官候補生

資格 18歳以上32歳未満の者(32歳

の者は、採用予定月の末日現在、33歳に達していない者) 年間を通して行っています。

### ◇お問合せ

自衛隊山梨地方協力本部

☎055-253-1591

## 峡南衛生組合会計年度任用職員 (一般事務補助等) 募集案内

峡南衛生組合では、次により会計年度任用職員(一般事務補助等)の募集を行います。

### ◇応募受付期間

令和4年12月8日(木)～12月22日(木)

※当日消印有効

### ◇採用予定人数及び職務内容

募集番号A 事務所 1名 一般事務補助  
募集番号B 焼却場 1名 一般事務補助

### ◇勤務条件等

任用期間 令和5年4月1日～

令和6年3月31日

### ◇選考の方法

書類審査及び面接試験を実施します。

### ◇応募方法

#### (1) 提出書類

① 申込書 峡南衛生組合総務課で配布します。また、峡南衛生組合ホームページからもダウンロードできます。

※必要事項を記入し、写真を貼ってください。

※写真の裏面に記名を必ずしてください。  
② 返信用封筒 84円切手を貼った、宛先を明記した長形3号封筒1部をお持ちください。

#### (2) 提出方法

提出書類一式を入れた封筒の表に「会計年度任用職員応募申込書」と朱書きし、封筒の裏に差出人の住所・氏名を明記の上、令和4年12月22日(木)まで【当日消印有効】に下記の宛先に郵送又は持参にてお申込みください。

※持参する場合の受付は、平日9時から16時まで。

#### (3) 宛先(持参先)

〒409-1330

山梨県南巨摩郡身延町下田原2548番地  
峡南衛生組合 総務課

## 秋季全国火災予防運動実施

令和4年秋季全国火災予防運動が実施されます。ご自宅の防火対策は万全か、普段の生活の中で火災の発生に繋がる危険な習慣はないか、今一度ご確認をお願いします。

### ◇全国統一標語

お出かけは  
マスク戸締り  
火の用心

### ◇実施期間

令和4年11月9日(木)～11月15日(火)

### ◇住宅防火のしるしを守る10のポイント

#### ・4つの習慣

- ①寝たばこは、絶対やめる。
- ②ストーブは、燃えやすいものから離れた位置で使用する。
- ③ガスこんろなどのそばを離れるときは、必ず火を消す。
- ④コンセントはほこりを清掃し、不必要なプラグは抜く。

#### ・6つの対策

- ①火災の発生を防ぐために、ストーブやこんろ等は安全装置の付いた機器を使用する。
- ②火災の早期発見のために、住宅用火災警報器を定期的に点検し、10年を目

安に交換する。

③火災の拡大を防ぐために、部屋を整理整頓し、寝具、衣類及びカーテンは、防災物品を使用する。

④火災を小さいうちに消すために、消火器等を設置し、使い方を確認しておく。  
⑤お年寄りや身体の不自由な人は、避難経路と避難方法を常に確保し、備えておく。

⑥防火防災訓練への参加、戸別訪問などにより、地域ぐるみの防火対策を行う。

### ◇お問合せ

峡南消防本部

☎055127211919



## 入札の結果

お問合せ 財政課 ☎66-3403

事業(工事・委託・物件)名	落札業者	落札価格(税込)	工期(納期)
総合会館解体工事	長田組土木(株)	¥226,160,000円	R4. 9. 7 ~ R5. 5. 31
公営企業法適用業務計画等業務委託	オリジナル設計(株)	¥2,420,000円	R4. 9. 2 ~ R5. 3. 24
町道本郷成島線配水管布設替工事	(有)フジモリ設備	¥36,685,000円	R4. 9. 30 ~ R5. 3. 17
竹の沢中水路分筆用地測量業務委託	甲陽測量設計事務所	¥1,507,000円	R4. 9. 30 ~ R5. 2. 28



# 戸籍の窓口

8月1日～8月31日受付分 (敬称略)

## 《誕生》 おめでとうございます

地区	子の氏名	性別	保護者
楮根原戸	林 愛彩音	女	洋一

## 《死亡》 おくやみ申し上げます

地区	氏名	年齢	喪主
内船上西谷津	笠井 秀明	81歳	健一
大塩原戸	木内 秀明	55歳	亮太
楮根町屋	池田 和枝	90歳	秀樹
大塩笠向	杉山 米子	97歳	栄一
南部岬原	坂本 和恵	69歳	淳
元宿平山	青柳 芳江	90歳	秀樹
富士見上代	佐野 和子	81歳	能春
富士見上代	佐野 久	86歳	洋和
大塩塩沢1組	佐野 禮三	87歳	雅人
南部明治町下	芦澤 勝江	89歳	ひろみ

人口 7,118人 男 3,523人 女 3,595人  
世帯数 3,043世帯 (令和4年10月1日現在)

# 11月ゴミはこの日に

～可燃ごみと資源類の分別をお願いします～

### －可燃ゴミ・衣類－

南部地区	毎週月・木曜日
徳間・八木沢・佐野地区	毎週木曜日
富沢地区	毎週月・金曜日

### －プラスチック製容器包装類－

南部・富沢地区	9日・30日
徳間・八木沢・佐野地区	17日

### －ペットボトル－

南部地区	11日
徳間・八木沢・佐野地区	4日
富沢地区	10日

### －ミックス紙－

南部地区	25日
徳間・八木沢・佐野地区	24日
富沢地区	24日

### －燃えないゴミ・空缶－

睦合地区	1日
栄地区	8日
徳間・八木沢・佐野地区	10日
富河地区	15日
万沢地区	22日

### －無色・茶色・その他のビン－

睦合地区	5日
栄地区(徳間・八木沢含む)	12日
佐野地区	10日
富河地区	19日
万沢地区	26日

### －直接持ち込み－

月曜日～金曜日(祝祭日を除く)  
午前8時30分～11時30分・午後1時～4時

ゴミの分別方法等については環境センター発行のポスターおよび日程表をご確認いただくか電話でお問い合わせください。  
◇環境センター ☎ 67-3619

# 11月のスマイルなんぶカレンダー

開催日	行事名	(受付)時間	開催場所
11(金)	筋肉若返り運動教室	9:30~10:30 (睦合地区の方限定)	分庁舎2階
14(月)	筋肉若返り運動教室	9:30~10:30 (富河地区の方限定)	改善センター
15(火)	スマイルなんぶの日 健康相談	9:00~11:30	分庁舎
22(火)	すくすく教室		個別でお知らせします
25(金)	筋肉若返り運動教室	9:30~10:30 (栄地区の方限定)	分庁舎2階
28(月)	筋肉若返り運動教室	9:30~10:30 (万沢地区の方限定)	万沢ふれあいセンター
30(水)	特別乳児健診		個別でお知らせします

## ふるさとハローワーク 出張相談会

◇日時 11月10日(木)  
午後1時～午後3時

◇場所 分庁舎2階会議室

◇お問合せ

身延町ふるさとハローワーク  
☎ 0556-6211065



## 悩み事相談所の開設

悩み事を一人で抱え込まず、気持ち話をしてみませんか?  
臨床心理士がゆつくりとお話を伺います。相談にお越しになる際には、電話にてご予約ください。

◆開催日 11月16日(水)  
◆時間 午前10時～正午  
午後1時～午後4時

◆場所 役場分庁舎  
1階相談室

◆料金 無料

◆相談時間は、30分となります。

◆お問合せ 福祉保健課

☎ 64-48336  
相談専用ダイヤル  
☎ 64-33331



# 今月ゴミの分別状況【環境センター】

単位: kg

区分	ペットボトル	ミックス紙	プラスチック容器包装類	可燃ゴミ	総収集量
R 4年 8月	1,990	3,830	5,720	124,400	135,940
R 4年 9月	2,140	4,240	6,340	110,590	123,310
R 3年 9月	2,140	2,830	6,980	105,710	117,660

可燃ゴミ: R 3年 9月とR 4年 9月を比較すると4880kg増えています。  
総収集量: R 4年 9月と前月 8月を比較すると12630kg減っています。  
お願い: 生ごみの水切り及びミックス紙・プラスチック類の分別をお願いします。

## ふるさと納税返礼品通信

役場企画課からのお知らせ

既に  
申込多数!

新

## 随縁カントリークラブセンチュリー富士コース ゴルフプレーフィ割引券 を新規追加!



南部町の誇る絶景ゴルフ場「随縁カントリークラブセンチュリー富士コース」のプレーフィ（ゴルフのプレーに関わる料金）割引券が、ふるさと納税返礼品に遂に登場です!

追加直後に申込多数! 今大注目の南部町初の「体験型」の返礼品です。

南部町の雄大な自然を感じながら、整備の行き届いた快適なコースで爽快感あふれるプレーをお楽しみいただけます。

※「富士ロイヤルカントリークラブ」も、近日追加予定です!

限定

## ふるさと納税限定! プレミアムティー 「甲斐のきらめき」を追加予定!



令和4年9月9日に発表会が行われた、厳選された最高級の南部茶を使用したプレミアムティー「甲斐のきらめき」2種が、ふるさと納税限定品として返礼品に追加予定です!(10月中)

万沢地区の手摘み茶葉を使った、煎茶「Shiratori(しらとり)」。そして上佐野地区のかぶせ栽培による茶葉を使った、かぶせ茶「Tenshi(てんし)」。

口にすると、どちらも一般的な緑茶とは一線を画す、これまでにない芳醇な旨味と香りが広がり、それぞれに特徴のある味わいを感じられます。

是非、特別な場所で味わっていただきたい、プレミアムな南部茶です。

### ■南部町のふるさと納税ページ

<https://www.town.nanbu.yamanashi.jp/kakuka/kikaku/furusatonouzei.html>

ふるさと納税返礼品は、地域の魅力を全国に発信するきっかけになります。企画課では、随時募集・発掘・追加を行っています。お問合せ 企画課 ☎66-3402



広報 なんぶ  
編集: 南部町役場 総務課

URL <https://www.town.nanbu.yamanashi.jp/>

山梨県南巨摩郡南部町富士28505番地2  
TEL(0556)66-2111 FAX(0556)66-2190