

こんな時期だからこそ「**安心な出逢いの場**」を

♡♡ 婚活支援事業のご案内

企画課では、県内外の他市町村とも連携し、婚活支援事業を行っています。コロナ禍において出会いの機会が少ないと感じていらっしゃる婚活中の方、また独身者の親御さんも、この機会に是非、婚活支援事業をご利用ください。南部町は皆様の素敵な出会いを応援しています！

役場企画課からのお知らせ



南部町婚活イメージキャラクター「シトリスさん」

山梨1対1お見合いセッティング【期間限定無料】

大好評につき6月末まで期間延長！通常、男性5,000円、女性3,000円の利用料を、期間限定で**無料**でご案内。さらに、通常30分6,000円、1時間10,000円の個別相談についても、町内在住の独身者（及びその親御さん）は**無料**で対応。まずはご相談下さい。

シトリスさんメモ

相手と！ 対なので 安心！
無料期間中は是非！ であわん



山梨1対1お見合いセッティングとは？

「峡南地域結婚支援事業」として運営されている峡南5町共同参加のコミュニティです。

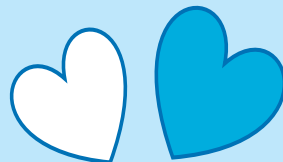
写真ではなくイメージイラストで登録し、相手の趣味・趣向などのプロフィールを基に、その人の内面を重視してお見合い相手を探すシステムです。登録者には入倉結婚相談所から異性紹介を無料でを行い、親御さんからのお子さんに対する紹介にも対応可能です。ご相談いただいた内容（個人情報やプライバシー）は秘密厳守とさせていただきますのでご安心ください。

※ 本事業は、峡南地域結婚支援事業として、峡南5町が一般社団法人日本地域活性化事業協会「山梨婚活コミュニティ」に委託しています。

■山梨恋活コミュニティ（LINEも対応）

☎ 090-4597-9915（入倉結婚相談所：入倉携帯）

✉ s.irikura@japan-action.com（連絡をする際は、必ず「南部町在住」の旨を伝えて下さい）



ハッピネスFuji

ハッピネスFujiとは？

富士市と富士市社会福祉協議会による、初婚・再婚や年齢・住所・学歴などに関係なく申し込みをすることができる、登録**無料**の縁結びサポート事業です。専任の相談員が対応し、プライバシーに関わる秘密は固く守られます。

登録については、まずはWebで仮登録を行っていただいた後、来所いただいて本登録となります。詳しくは、公式HP（<https://happiness-fuji.jp>）をご覧ください。

※ 本事業は、富士市が「富士市社会福祉協議会」に委託しています。（南部町民も住所問わず参加可能！）

■富士市社会福祉協議会

☎0545-64-6604 ✉ happiness@fujishishakyo.com

静岡県富士市本市場 432 番地の 1（富士市フィランセ東館 4 階「育児研修室」及び「相談室」）

シトリスさんメモ

地域・年齢など様々な方が登録しているので、
自分に合った運命の人が見つかるかも！ であわん



【その他、婚活支援事業についてのお問合せ】 南部町役場企画課 ☎0556-66-3402



広報 なんぶ
編集：南部町役場 総務課

URL <https://www.town.nanbu.yamanashi.jp/>

山梨県南巨摩郡南部町富士28505番地2
TEL(0556)66-2111 FAX(0556)66-2190