

けい 子宮頸がん検診を受けましょう

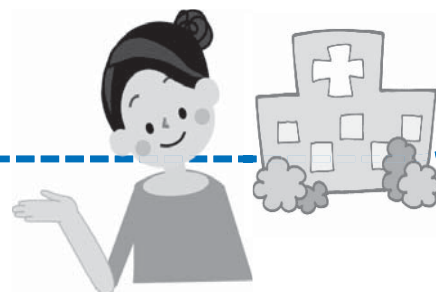
山梨県福祉保健部から、子宮頸がん検診についてのお知らせ ～これから受ける子宮頸がん検診の知ってほしいこと～

- 日本人の2人に1人が生涯のうちにかかると言われる「がん」は、死亡原因の第1位です。
- 子宮頸がんは、女性のがん死亡と罹患（りかん）の上位で、近年増加傾向にあります。
- 市町村が実施する子宮頸がん検診事業は「死亡率を減少させることが科学的に証明された」有効な検診です。
- がん検診を正しく理解し、早期発見、治療で大切な命を守るため、2年に1回の子宮頸がん検診を受診しましょう。



「出典：山梨県がん罹患集計（2016年）」

- 子宮頸がん検診で発見されたがんは、9割以上が早期がんです。早期がんは高い割合で治ります。
- 検査結果が「精密検査が必要」の場合は、むやみに怖がらず必ず精密検査を受けましょう。



子宮頸がん検診は、令和3年度から県内全市町村において国の指針※で定められた受診間隔で実施していきます。

南部町で行う子宮頸がん検診も令和3年度から指針に基づき2年に1回の検診になります。今年度に子宮頸がん検診を受けられた方は、令和3年度に町で助成する子宮頸がん検診を受診することができませんのでご承知おきください。

※国の指針：がん検診の効果について評価を行い、科学的根拠に基づいて実施されるよう示しているもの。

検診期間 令和2年7月1日から令和2年12月31日まで

検診実施場所 山梨県各医療機関及び富士宮市・富士市契約医療機関

申込み受付は、4月に行いましたが追加で希望される方は、福祉保健課までご連絡ください。

お問合せ 福祉保健課 健康増進係 ☎64-4836

特別定額給付金の申請はお済ですか？ 受付期間8月18日(火)まで(当日消印有効)