

わたしのイチ押し！ 「ウォーキングコース」を紹介します

昨年の広報なんび12月号で募集をしておりまして、わたしのイチ押しウォーキングコースですが、町内在住の方から、十島～万沢間のおすすめコースをご紹介いただきました。

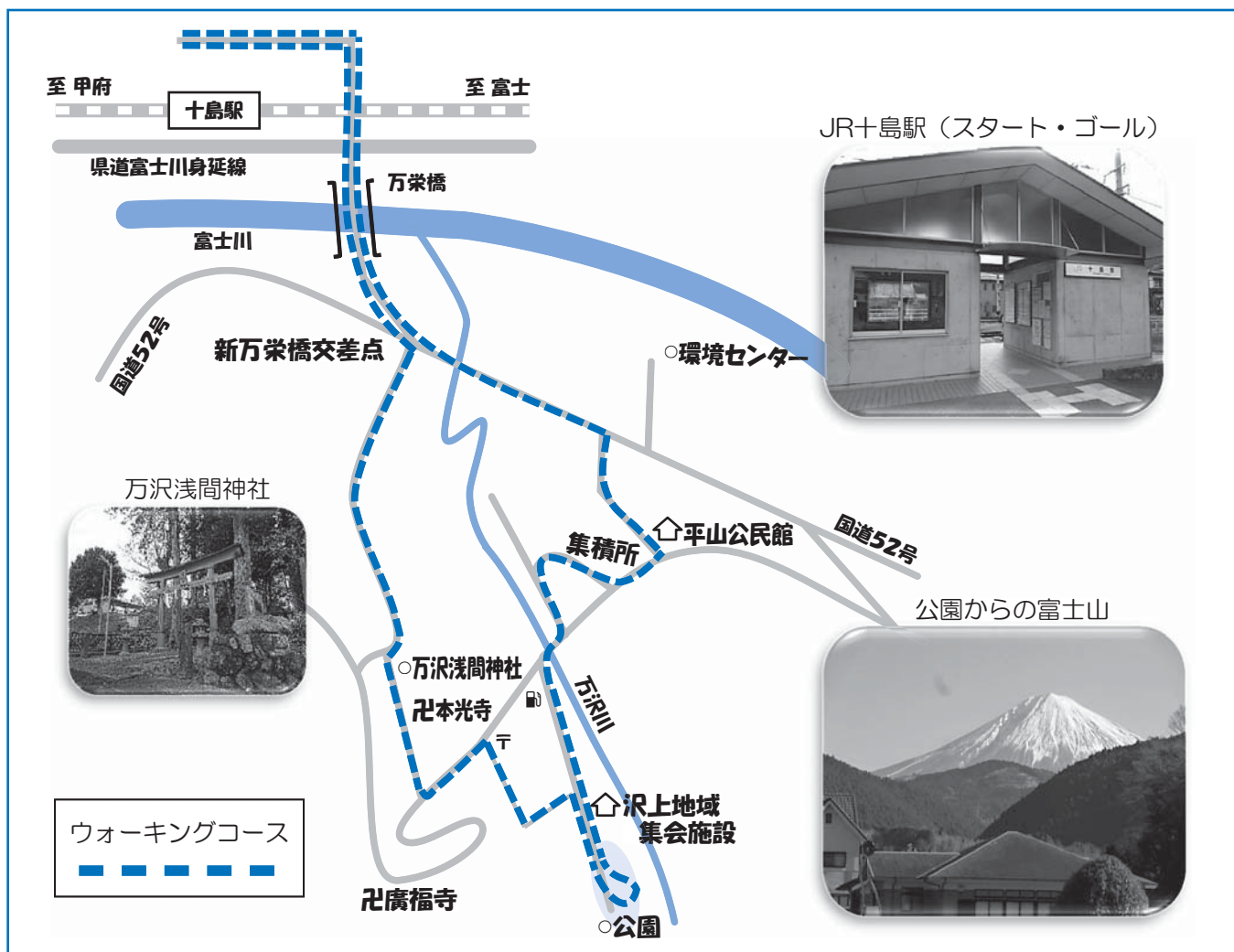
「十島駅～万沢地内（富士山眺望）約4.5kmコース」（所要時間1～1.5時間）

Q：コースの見どころはどこですか？

A：このコースの見どころは、コース中盤での富士山です。沢上地域集会施設先の公園からは、大きな富士山が望めますので、朝や夕方のウォーキングがよいと思います。多少のアップダウンがありますが、比較的歩きやすいコースだと思います。

Q：ウォーキングの楽しみ方や、気を付けていることはありますか？

A：自分たちの歩きやすいコースを歩数や距離、時間などで設定して楽しみながら歩いています。1週間ごとにウォーキングの記録をつけたりもしています。また、昔からお世話になっている主治医がおり、3か月に1回程度の検査や、体調についての相談をしています。無理なく運動ができるよう、アドバイスをもらっています。



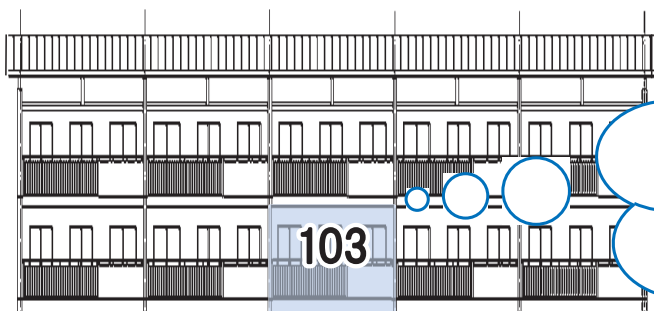
※ウォーキングコースはご自身の体力や体調に合わせ設定し、怪我や事故等に十分に注意して、安全に行いましょう！

皆様に教えていただいたコースは、随時紹介いたします！

お問合せ：南部町生涯学習課 ☎64-4841



地域活性化住宅「グリーンハイツ富士見」



1戸1世帯(103号室) 入居者募集!!

募集期間 R2.3.13~R2.3.27
入居予定は4月

家賃(月額) **30,000円** ※高校生以下の子供1人につき5,000円減額(減額限度額15,000円)

入居要件

次の①から⑥の要件すべてに該当する必要があります。

- ① 夫婦共、又は夫婦のいずれかが過去1年以上、本町の住民でない世帯。
あるいは町内同士で結婚し、新生活を始められる世帯。
- ② 入居時において中学生以下の子供を持つ世帯。
あるいは子供がいない場合、夫婦のいずれかの年齢が40歳に達していない世帯。
- ③ 夫婦の合計年収が170万円以上で、子供がいる場合には、
子供1人につき50万円を加えた年収である世帯。
- ④ 万沢地域富士見区の区民として地域の行事に参加できる世帯。
- ⑤ 税金を滞納していない世帯。
- ⑥ 入居者及び親族が暴力団員でない世帯。

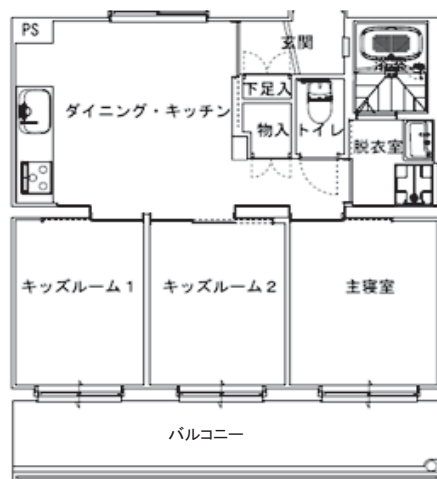
※ 入居申込多数の場合には入居者の選考審査があります。

先着順ではありませんのでご承知おきください。

その他の入居要件等は南部町建設課 住宅担当

☎0556-66-3408へお問合せください。

(間取り例)



洋室
南側

グリーンハイツ富士見の概要

- 所在地：南部町万沢4145番地
(旧万沢中学校跡地)
- 構造 鉄筋コンクリート造 2階建
- 戸数 10戸
- 室構成 3DK
- 面積 51.44㎡
- バルコニー面積 11.25㎡
- インターネット 光対応
- その他 オール電化

地震に
強い

家賃以外の料金

- 敷金(入居時) 90,000円
- 共益費(月額) 3,000円
- テレビ組合費(月額) 500円
- ※駐車料は無料(1世帯2区画)です。

