

一般家庭の粗大ごみ収集を行います

1 収集日時

令和5年6月4日（日）9:00~12:00

場所：南部町役場 本庁舎 駐車場

※ 荒天等による中止の場合、朝の定時放送後にFM告知放送でお知らせします。

※ 大型運搬車が数台入りますので、開始時間前に収集場所への駐車はしないでください。

2 収集しないもの

- 生ごみ等腐敗するもの・刺激臭のあるもの●液体状のもの●粉体状のもの
- 薬品（除草剤・殺虫剤・農薬・洗剤等）●ガスボンベ・消火器等
- ペンキ・染料・コーキング等可燃性及び揮発性のあるもの●ドラム缶
- 土砂・自然石・コンクリート・ブロック・瓦・廃材・灰等●バイク・車等
- 小型家電●産業廃棄物 ※ 蛍光灯や乾電池は取り外してください。

3 リサイクル法に関するもの

以下の家電リサイクル品も収集いたします。

テレビ・エアコン・冷蔵庫・冷凍庫・洗濯機・衣類乾燥機

※ リサイクル法対象のものは、リサイクル料の他、運搬料及び手数料がかかります。
（詳しくは次のページをご覧ください）

4 注意事項

粗大ごみは各自、収集場所に当日時間内（時間厳守）に運んでください。

町外で生じた粗大ごみは、収集しません。

粗大ごみ以外の不燃物（空缶・空ビン等）は、出さないでください。

梱包などに使われた段ボールや箱等は、リサイクルボックスをご利用ください。

収集場所は混雑しますので、係の誘導に従ってください。

お問合せ：水道環境課 ☎66-3407

～ごみの不法投棄は犯罪です。投棄者は法律により処罰されます。～

● 収集する粗大ゴミ及び料金

粗大ゴミの種類		金額	粗大ゴミの種類		金額
1	鍋・やかん・針金等の金物類、ガスレンジ等 1kg当たり	100円	13	ソファ・ソファベット 1人掛	1,000円
2	石油ストーブ類(ファンヒーター除く)	500円	14	ソファ・ソファベット 2人掛	2,000円
3	太陽熱温水器	10,000円	15	ソファ・ソファベット 3人掛	3,000円
4	こたつ	1,000円	16	じゅうたん・カーペット類 4.5畳まで	1,000円
5	オルガン等	2,000円	17	じゅうたん・カーペット類 6畳以上	1,500円
6	タンス等の家具類 小 (130cm以下)	1,200円	18	マッサージ機	2,000円
7	タンス等の家具類 大 (130cm以上)	1,500円	19	古タイヤ ホイル無 (二輪・軽・農機用を含む)	500円
8	机等	1,200円	20	古タイヤ ホイル有 (二輪・軽・農機用を含む)	700円
9	布団等の寝具類	600円	21	自転車(三輪車・一輪車を含む)	500円
10	毛布等の寝具類	400円	22	畳	1,000円
11	マットレス スプリング有	2,000円	23	混合廃棄物(混廃) 1㎡あたり	6,000円
12	マットレス スプリング無	1,000円		※ 混合廃棄物とは… 3種類以上の素材で分類・分別が困難な物	

※処理費用は町で半額補助致します。上記の金額は補助後の料金です。

※物品の素材や大きさにより値段が多少異なる事があります。

※上記に記載のないものでも収集できるものもあります。

● 家電リサイクル法対象品の料金

リサイクル品の種類		リサイクル料	運搬料	手数料
1	エアコン	2,625 ~ 3,664円	2,500円	130円
2	テレビ	2,835 ~ 3,795円	1,500円	
3	〃 (小)	1,785 ~ 3,795円	1,000円	
4	冷蔵庫・冷凍庫	4,830 ~ 5,869円	1,500 ~ 2,500円	
5	〃 (小)	3,780 ~ 5,869円		
6	洗濯機・乾燥機	2,520 ~ 3,444円	1,500円	

・手続き(リサイクル券の記入等)は業者で行いますのでリサイクル品を直接会場へ運び入れてください。

・すでにリサイクル券の手続きを行っている場合はリサイクル券と一緒に搬入してください。

・リサイクル料金はメーカーによって差があります。(記載している料金は目安です)

・運搬料は回収業者から処理業者までの運搬料です。(回収業者の収集所までの運搬料は業者負担となります)

注)家電リサイクル法対象品は、町の補助がありません。(全額個人負担です)

地域活性化住宅 グリーンハイツ富士見

1戸(201号室)入居者募集

家賃 30,000 円 ※高校生以下の子供1人につき△5,000 円 (限度額 15,000 円)

入居要件

次の①から⑥の要件すべてに該当する必要があります。

- ①夫婦共、又はどちらかが過去1年以上、本町の住民でない。
あるいは町内同士で結婚し、新生活を始める夫婦である。
 - ②入居時において中学生以下の子供がいる夫婦。
子供がいない場合、どちらかの年齢が40歳に達していない。
 - ③夫婦の合計年収が170万円以上であり、子供がいる場合には、
1人につき50万円を加えた額であること。
 - ④万沢地域富士見区の区民として地域の行事に参加すること。
 - ⑤税金を滞納していないこと。
 - ⑥入居者及び親族が暴力団員でないこと。
- ※入居申込多数の場合には入居者の選考審査があります。
先着順ではありません。

子育て
支援住宅

若者定住
促進住宅

入居時にかかる費用

◇敷金 90,000 円

家賃以外にかかる費用

◇共益費 3,000 円

◇テレビ組合費 500 円

※駐車料は無料(1世帯2区画)



※本町の充実した「子どもたちへの支援」については

山梨南部町 子育て支援

検索

グリーンハイツ富士見の概要

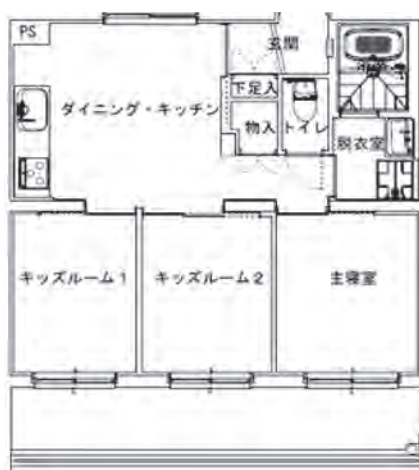
- ◇所在地 南部町万沢4145番地
- ◇構造 鉄筋コンクリート造 2階建
- ◇間取り 3DK
- ◇その他 オール電化



ダイニング・キッチン



主寝室



浴室・脱衣室



キッズルーム1

お問合せ 建設課 住宅担当 ☎66-3408