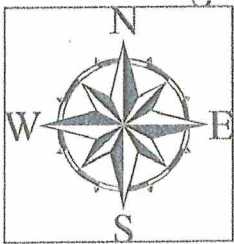
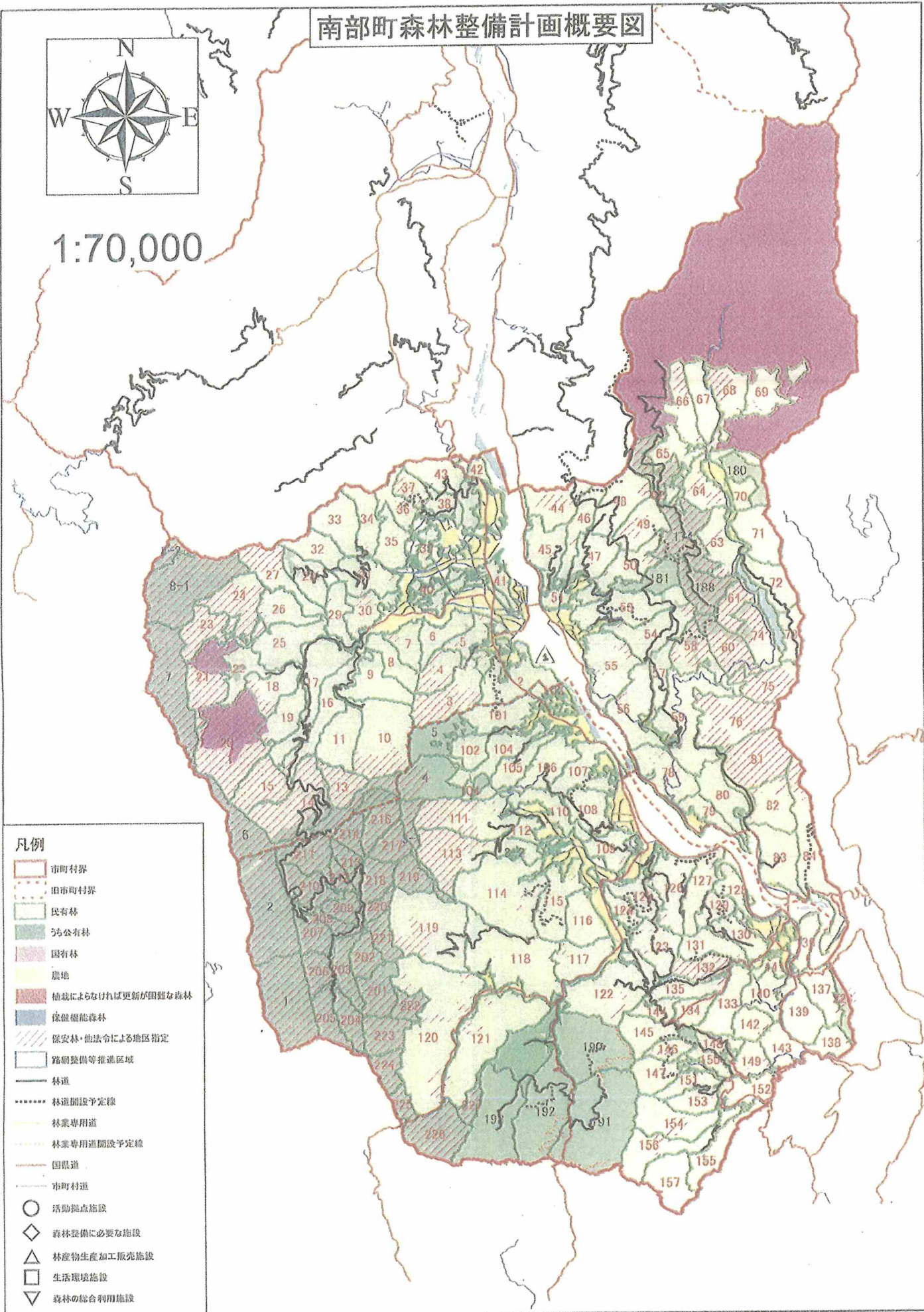


南部町森林整備計画概要図



1:70,000



凡例

- 市町村界
- 旧市町村界
- 民有林
- 公有林
- 国有林
- 農地
- 植栽によらなければ更新が困難な森林
- 保健機能森林
- 保安林・他法令による地区指定
- 路網整備等推進区域
- 林道
- 林道開設予定線
- 林業専用道
- 林業専用道開設予定線
- 国県道
- 市町村道
- 活動拠点施設
- 森林整備に必要な施設
- 林産物生産加工販売施設
- 生活環境施設
- 森林の総合利用施設

0 2,800 5,600 11,200 m