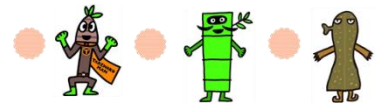


## 南部町産後ケア事業



出産後のお母さんと赤ちゃんのころとからだのこと、相談してみませんか。  
助産師さんによるケアやアドバイスを受けられます。

**利用できる方** 南部町に住民票がある、お母さんと赤ちゃん

\*訪問型・日帰り型：出産後1年以内、宿泊型：出産後4か月以内。利用しない場合でも対象月齢を過ぎると自動的に利用対象から外れますので、取り下げ手続きは不要です。  
\*感染症にかかっているとき、医療が必要な場合は利用できません

**内 容** からだやころ、授乳、赤ちゃんのお世話などに関するケアや相談  
たとえば・・・母乳の量を増やしたい おっぱいが張って痛い 離乳食に悩んでいる  
卒乳や断乳を考えている お世話の仕方がわからない  
赤ちゃんがなんで泣いているのかわからない …など

**利用できる施設**

施設名	種 類			
	訪問型 90分	日帰り型(短時間) 120分	日帰り型(1日) 8時間未満	宿泊型 1泊2日～6泊7日
あお助産院	○	○		
ふじの宮助産院	○	○		
てって		○	○	
ママの里				○

利用上限：合計10回(日・泊)まで

**利用料** 合計10回(日・泊)の利用まで無料

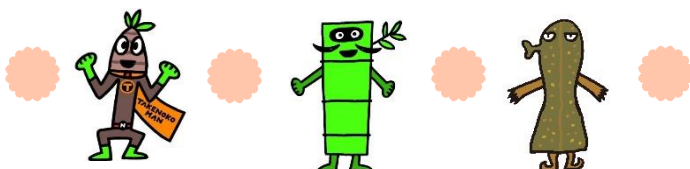
\*施設により食事代、きょうだい同伴時の自己負担あり

\*里帰り先の産後ケア利用を希望される方はご相談ください。

お問い合わせ

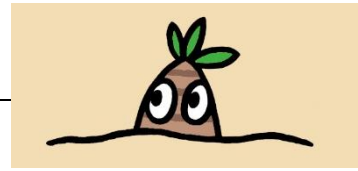
南部町役場 福祉保健課 健康増進係

☎ 0556-64-4836 保健師まで



詳しい利用方法は裏面へ→

## ◆利用の流れ



<b>1. 申請</b> 利用(登録)申請書を町へ提出してください
<b>2. 後日、送付される書類を利用時まで保管</b> 町から: 決定通知・無料クーポン 産前産後ケアセンターママの里から: 利用規約、利用案内、予約票

—————利用するとき—————

【訪問型、日帰り型】	【宿泊型】
<b>3. 助産院、産後ケア施設への予約</b> 電話、LINE からの予約が可能 予約が確定すると、町に連絡が入ります 保健師から連絡する場合があります	<b>3. 役場へ連絡</b> 福祉保健課(64-4836)へ電話 無料クーポンの回収について確認 町から連絡票が送付されます
<b>4. 利用</b> 無料クーポンを忘れずにお持ちください	<b>4. ママの里への予約</b> HP から空き状況を確認し、電話で予約
<b>5. 利用後、アンケートにご協力ください</b>	<b>5. 利用</b> 連絡票とママの里から指定された持ち物を忘れずにお持ちください

## ◆無料クーポン

- ・1回(日・泊)につき1枚の無料クーポンが、合計10枚まで使えます。  
 例:【訪問型を1回利用→クーポン1枚】+【宿泊型を2泊3日利用→クーポン2枚】=合計3枚の使用
- ・訪問型、日帰り型は利用時に持参し、助産院に提出してください。宿泊型は福祉保健課で回収しますので、利用する際は必ずお電話ください。

## ◆施設一覧

訪問型・日帰り型	あお助産院 電話:080-8050-8007 住所:富士宮市山宮 11-11	*電話またはLINE(→)から、「名前・住所・電話番号・相談内容」を連絡して予約してください。	
	ふじの宮助産院 電話:090-5850-7306 住所:富士宮市沼久保 624-1	*電話またはLINE(→)から、「名前・住所・電話番号・相談内容」を連絡して予約してください。	
日帰り型	てって 富士宮産後ケア施設 電話:0544-21-4978 住所:富士宮市大宮町 5-3	*公式LINE(→)から予約してください。	
宿泊型	健康科学大学産前産後ケアセンター ママの里 電話:055-268-3575 住所:山梨県笛吹市石和町窪中島 587-112	*HPで空き状況を確認をして、電話で予約してください。	

## ママの里自己負担額の目安

ママと赤ちゃんだけで利用	
母の昼食代：1食あたり1,200円	例) 1泊2日：0円 2泊3日：1,200円 3泊4日：2,400円

ママと赤ちゃんとおの子と一緒に利用	
母の昼食代：1食1,200円 上の子の宿泊管理料：1泊5,000円(1泊目～) 上の子の滞在管理料：1日3,000円(2泊目～)	例) 1泊2日：5,000円 2泊3日：14,200円 3泊4日：23,400円

○一緒に利用できるのは未就学児1名まで。

○上の子の食事は持参。白米はもらえて、レンジやお湯は使えるので冷食やレトルト、ふりかけなど日持ちするもの。

\*利用料は全額免除です。それ以外にかかる金額をここに記載しています。

\*赤ちゃんが双子さんの場合も、自己負担額は変わりません。