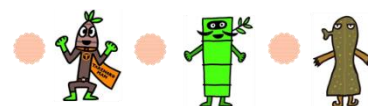


## 南部町産後ケア事業



出産後のお母さんと赤ちゃんのころとからだのこと、相談してみませんか。  
助産師さんによるケアやアドバイスを受けられます。

### 利用できる方

南部町に住民票がある、お母さんと赤ちゃん

- \*訪問型・日帰り型：出産後1年以内、宿泊型：出産後4か月以内。利用しない場合でも対象月齢を過ぎると自動的に利用対象から外れますので、取り下げ手続きは不要です。
- \*感染症にかかっているとき、医療が必要な場合は利用できません

### 内 容

からだやころ、授乳、赤ちゃんのお世話などに関するケアや相談

たとえば・・・母乳の量を増やしたい おっぱいが張って痛い 離乳食に悩んでいる  
卒乳や断乳を考えている お世話の仕方がわからない  
赤ちゃんがなんで泣いているのかわからない …など

種類	利用時間	利用可能施設	利用上限
訪問型	90 分	あお助産院 ふじの宮助産院 (富士宮市)	合計 10 回(日・泊) まで
日帰り型 (短時間)	120 分		
日帰り型 (1 日)	8 時間未満		
宿泊型	1 泊2 日～ (最大6 泊7 日)	産前産後ケアセンターママの里 (笛吹市)	

\*里帰り先の産後ケア利用を希望される方はご相談ください。

### 利 用 料

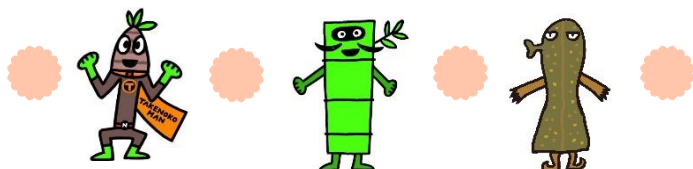
合計 10 回(日・泊)の利用まで無料

\*施設により食事代、きょうだい同伴時の自己負担あり

お問い合わせ

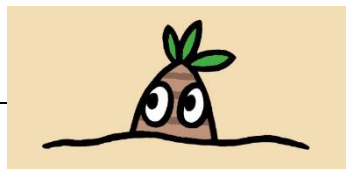
南部町役場 福祉保健課 健康増進係

☎ 0556-64-4836 保健師まで



詳しい利用方法は裏面へ→

## ◆利用の流れ



### 1. 申請

利用(登録)申請書を町へ提出してください

### 2. 後日、送付される書類を利用時まで保管

町から: 決定通知・無料クーポン

産前産後ケアセンターから: 利用規約、利用案内、予約票

——— 利用するとき ———

#### 【訪問型、日帰り型】



### 3. 助産院への予約

電話、HP、LINE からの予約が可能

予約が確定すると、町に連絡が入ります

保健師から連絡する場合があります

### 4. 利用

無料クーポンを忘れずにお持ちください

### 5. 利用後、アンケートにご協力ください

#### 【宿泊型】



### 3. 役場へ連絡

福祉保健課(64-4836)へ電話

無料クーポンの回収について確認

町から連絡票が送付されます

### 4. ママの里への予約

HP から空き状況を確認し、電話で予約

### 5. 利用

連絡票とママの里から指定された持ち物を忘れずにお持ちください

## ◆無料クーポン

- ・1回(日・泊)につき1枚の無料クーポンが、合計10枚まで使えます。

例: 【訪問型を1回利用→クーポン1枚】+【宿泊型を2泊3日利用→クーポン2枚】=合計3枚の使用

- ・訪問型、日帰り型は利用時に持参し、助産院に提出してください。宿泊型は福祉保健課で回収しますので、利用する際は必ずお電話ください。

## ◆施設一覧

訪問型・日帰り型	<b>あお助産院</b> 住所: 〒418-0111 静岡県富士宮市山宮 11-11 電話: 080-8050-8007	HP 	LINE 	*LINE からの予約も可能
	<b>ふじの宮助産院</b> 住所: 〒418-0036 静岡県富士宮市沼久保 624-1 電話: 090-5850-7306	HP 	LINE 	*LINE からの予約も可能
宿泊型	<b>健康科学大学産前産後ケアセンターママの里</b> 住所: 〒406-0036 山梨県笛吹市石和町窪中島 587-112 電話: 055-268-3575	HP 		*電話で予約 HP で空き状況の確認が可能

