

峡南人権擁護委員協議会 常設人権相談室開設

開設場所 甲府地方法務局鯉沢支局1F
「人権相談室」

開設日 平成18年6月～平成19年4月
毎週火・木曜日

(平成18年11月第3木曜日・
平成19年1月第1火曜日は休み)

相談時間 午前9時～午後4時

問合せ先 ☎0556(22)0148

※相談は無料で、秘密は固く守られます。

山梨県特設巡回 児童相談所の開設

開設日・場所 8月9日(水)・2月14日(水)

南部町活性化センター
11月8日(水) 南部町総合会館

相談時間 午後1時30分～午後3時30分

問合せ先 県中央児童相談所

☎055(254)8617
役場福祉保健課

☎(64)4836

※相談は無料で、秘密は固く守られます。

※相談を希望される方は前もって連絡をお願いいたします。

社会保険相談所の開設

開設日 7月27日(木)

開設場所 南部町森林組合

開設時間 午前9時30分～午後4時

自動車保険請求相談センター設置

自動車損害賠償損害保険並びに任意自動車保険の請求について、無料で相談を受け付けています。

連絡先 甲府自動車保険請求相談センター

☎055122818335

6月は土砂災害防止月間です

土砂災害は、一瞬のうち尊い人命や財産を奪う非常に恐ろしいものです。

台風や大雨の時には、近隣の危険箇所に注意すると共に、テレビ等の気象情報に充分注意しましょう。また、異常を発見したら、速やかに役場建設課(☎6613408)に連絡してください。

いざという時のために、家族全員で避難場所や逃げ道について確認し、災害から身を守るよう心がけましょう。

夏のEye愛ひとみ相談会

目のことでお悩みの方は、赤ちゃんからお年寄りまで年齢は問いません。
お気軽にご相談ください。

◇日 時 7月8日(土)、9日(日)
午前10時～午後3時

◇相談費用 無料

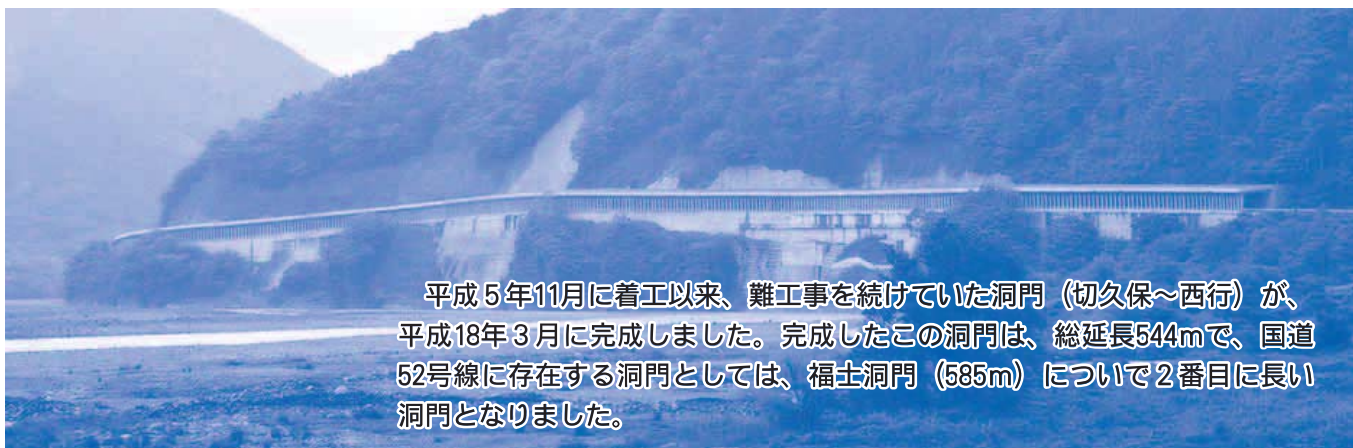
◇申込方法 前日までに電話で申し込みをお願いいたします。

受付時間は、平日午前9時から午後5時まで。

◇問合せ先 県立盲学校視覚障害教育相談・支援センター 担当：白倉、葉袋

☎055122613361





平成5年11月に着工以来、難工事を続けていた洞門（切久保～西行）が、平成18年3月に完成しました。完成したこの洞門は、総延長544mで、国道52号線に存在する洞門としては、富士洞門（585m）について2番目に長い洞門となりました。

法務局なんでも無料相談所

法務局では、登記、戸籍、供託、訟務及び人権に関する事務等、これらに関するご質問に思っていること等がございましたらご利用ください。

日時 6月25日(木) 午前9時～午後3時30分
場所 甲府市北〇丁目2-19 甲府地方法務局4階会議室
相談内容

- ・土地や建物等の登記の手續、土地の境界に関するご質問
 - ・相続問題に関するご質問
 - ・婚姻、離婚、親権等に関するご質問
 - ・地代・家賃の支払い、借地・借家に関するご質問
 - ・児童、生徒の「いじめ」「体罰」に関するご質問 など
- 問合せ先 甲府地方法務局 ☎055-2552-1753

特定計量器(はかり)定期検査のお知らせ

計量法の規定により、「はかり」の定期検査を行いますので、所定の日に検査を受けてください。検査を受けない「はかり」を、取引や証明に使用すると50万円以下の罰金に処せられることがあります。

日時 7月12日(水)
午前10時30分～
午後2時30分

場所 南部町活性化センター

注意事項

- ・検査手数料を確認して、検査を受けてください。
- ・はかりの汚れを落とし、ストップパーをしく、運び込んでください。
- ・印鑑を持参してください。
- ・電気式はかり等は、巡回検査となりますので、当日は出来ません。

問合せ先 産業振興課商工観光担当 ☎64-44838

図書館

南部図書館 (☎62-9292)

- 乳幼児お話し会「のんたんのへや」
5・12・19・26日(水) 午前10時30分
- 「図書館七まつり」
7月15日の会・ティーの会お話し会

- 8日(土) 午後1時～
講師 藤田浩子先生(千葉県在住)
- 16日(日) 午前11時～
子供向けお話し会

- 一般向けお話し会 午後13時～
28日(金) 午前10時30分
- 高齢者お話し会 ほたるの会

富沢図書館 (☎66-3278)

- 乳幼児のおはなしの部屋
5・12・19日(水) 午前10時30分
- こどもまつり

夏とあそぼう(ヨウヨウつり体験等)
8日(土) 午後1時30分

子どもの「きくえ」と「いぶば」の相談会

お子さまの「きくえ」や「いぶば」のごことで不安はありませんか。少しでも不安のある方はぜひご相談ください。言語聴覚士や専門の教員がご相談に応じます。

日時 7月17日(月)～7月20日(木) 午前9時～午後5時
場所 県立ろう学校(山梨市大野1009) 幼児指導室
相談内容 1 お子さまの「きくえ」と「いぶば」に関する悩み相談
2 聴力測定
3 補聴器調整 など

申込方法 7月13日までに電話かFAXで日時を予約してください。
TEL 0553-222-1378
FAX 0553-222-6419
Email sodan@rogakokai.ed.jp

問合せ先 (N)学校「きくえ」と「いぶば」の相談支援センター(両宮金子)

イベント

小さな音楽会

ジャズとラテンのTab

- ・ヤマダ・
- ・ミュージックランド
- ・スイング・ジャズ・
- ・アンサンブル

主催 南部町・南部町文化ホール

日時 7月1日(土)

場所 南部町文化ホール

開場 午後6時

開演 午後6時30分

入場料 500円(高校生以下無料)

チケット取扱所

文化ホール・中央公民館・富沢公民館
万沢公民館・南部図書館・富沢図書館
なんぶの湯

問合せ先 南部町文化ホール ☎64-3115